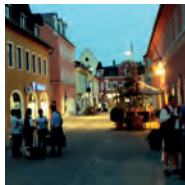
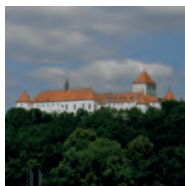


BEI UNS IN WÖRTH an der Donau

EINKAUFEN
GENIESSEN
SERVICE



Inhalt



①	Grußwort	4 & 5
①	Vorwort	6

Essen & Trinken

②	Gasthof und Metzgerei Butz	8
③	Adria Grill	9
④	Gasthof Geier	10
⑤	Ristorante La Posta	10
⑥	Bäckerei Hans Deubel	11
⑦	Pizza & Eis	11
⑧	Bäckerei Freundorfer	12
⑨	Antalya Döner	12
⑩	Rathaus Cafe	13
⑪	Taverna Kranetas	13

Beauty & Mode

⑫	Wellness Tempel	15
⑬	Mein Ausrüster	16 & 17
⑭	Schuhhaus Weichser	18
⑮	Haar Genau	19
⑯	La Femme	20
⑰	City Hair - Salon mit Herz	20
⑱	Hair Chalet	21
⑲	Modehaus Reiger	21

Gesundheit & Wohlbefinden

⑳	Hof Apotheke	23
㉑	Kreisklinik Wörth	24
㉒	Praxis Dr. Berger	25
㉓	Zahnarztpraxis Rösch	26
㉔	Pro Seniore Seniorenresidenz	27
㉕	Sanitätshaus Röger	27
㉖	Physio Klaus und Danijela Jochim	28
㉗	Physioteam Bib Berger	28
㉘	Allgemeinarzt Dr. Rauh	29
㉙	Hausarztpraxis Dr. Förch	29
⑯	Fusspflege Klüber	30
⑳	Tierarztpraxis Dr. Renard	30
㉒	Zahnarzt Dr. Blechschmidt	31
㉓	Zahnärztin Dr. Bucher-Brick	31

Handel & Service

⑳	Landai	33
㉑	Wochenmarkt	34 & 35
㉒	Paper Corner	36
㉓	Metzgerei Zankl	37
㉔	Kumpfmüller	38 & 39
㉕	Blickwinkel Augenoptik	44
㉖	Das Hörhaus	45
㉗	EP: Schuller	46
㉘	GoldArt	47
㉙	Stadtdrogerie	48
㉚	Geschenke Probst	48
㉛	Werkmarkt Probst	49



46	T-Point	50
47	Hartungsche Buchhandlung	50
48	Wela Produkte Schneider	51
49	Autohaus Schneider	51
50	Blumenwerkstatt Wiethaler	52
51	Blumen Brunner	52
52	Getränkeland Dietl	53
53	Avia Tankstelle T. Adkins	53
54	Reinigung Paula Belz	54
55	MStudio Webdesign	54
56	Glaserei Kett	55
57	Hausmeisterservice Spitzer	55

Handwerk & Industrie

58	Fliesen-Kachelöfen Schambeck	57
59	Herzblick Grafik, Design & mehr ... 58 & 59	
60	Farben Kett	60
61	Roy's Malerbetrieb	61
62	Fliesen Franz Härtl	62
63	Heizungsbau Schmid	62
64	Getränke Rieder	63
65	Zimmerei Peter v. Lieven	63
66	Fliesen-Ofen Hausladen	64
67	Druckerei Schramm	64
68	Heizung Sanitär Schmalzl	65
69	Ziegelei Senft	65

Geld & Versicherung

70	Raiffeisenbank Falkenstein-Wörth	66
71	Volksbank Straubing Zwst. Wörth	66
72	Versicherungsbüro Beiderbeck	67
73	Europa Immobilien	67

Sport & Freizeit

74	DoLi Wörth	69
75	Body Fit	70 & 71
76	Hallenbad Stadt Wörth	72
77	Stadtbücherei	72
1	Kultur in Wörth K.i.W.	73

Gut zu wissen

14	Werbekreis	75
1	Behindertenbeauftragte	76
1	Nachbarschaftshilfe	76
1	Seniorenbeauftragter	77
78	Jugendtreff	77
1	Familienstützpunkt	78
79	Wertstoffhof	78
	Impressum	79

	Stadtplan Innenstadt	40 & 41
	Stadtplan Haslet	42
	Stadtplan Peripherie	43



Wörth a.d.Donau – attraktiv und vielseitig

Liebe Bürgerinnen und Bürger,
verehrte Gäste der Stadt Wörth a.d.Donau,

in unserer kleinen Stadt Wörth gibt es viel zu entdecken. Sie ist liebens- und lebenswert, attraktiv und beschaulich, vielseitig und fortschrittlich.



Sie verfügt über ein breites und gut aufgestelltes Dienstleistungs- und Einzelhandelsangebot und ist darüber hinaus mit der modernen Kreisklinik und zahlreichen Arztpraxen ein überregional anerkanntes Zentrum für Gesundheit.

Auch Handwerk und Gewerbe ist vielfältig angesiedelt und sorgt für einen hervorragenden Branchenmix.

Mit der Kulturinitiative K.i.W. hat sich in Wörth seit vielen Jahren eine ausgezeichnete Kulturlandschaft etabliert; unser Hallenbad und die „Donau-Lichtspiele“ sind weitere beliebte Einrichtungen unserer Wohlfühlstadt.

Wir arbeiten mit Hingabe, guten Ideen und durchdachten Konzepten fortwährend daran, unser schönes kleines Städtchen zwischen Donau und Vorwald weiterzuentwickeln.

Sie halten die überarbeitete Neuauflage unseres Einkaufsführers „Bei uns in Wörth“ in der Hand. Wer sowohl in dem Büchlein als auch in Wirklichkeit durch unsere Stadt wandert, erlebt die Vielfalt unser inhabergeführten Geschäfte mit ihren hochwertigen Sortimenten und ihrem ausgezeichneten Service, unsere vielseitige Gastronomie,



www.stadt-woerth.de
vg.woerth@realrgb.de



Rathaus geöffnet:

Mo. - Fr.	8.00 - 12.00
Mo. - Mi.	13.30 - 15.30
Do.	13.30 - 18.00

unseren Altstadttrundgang rund um das weithin sichtbare Schloss und unsere schönen Spazier- und Wanderwege. Sie werden merken, dass Einkaufen, Dienstleistungswelt, kulinarische Genüsse, Naherholung und Kultur bei uns in bestem Einklang stehen.

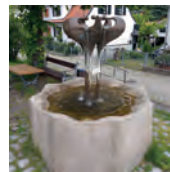
Die gute Erreichbarkeit unserer Stadt ist ein weiterer Pluspunkt für Kunden und Gäste. Als Zentrum zwischen Regensburg, Straubing und Cham präsentieren wir Ihnen einen ausgewogenen Mix aller Sortimente. Nutzen Sie unsere kostenlosen Parkplätze, unsere E-Ladestationen für Autos und E-Bikes oder kommen Sie bequem mit dem ÖPNV.

Wir freuen uns auf Sie!

Eine schöne Zeit beim Schmökern und beim Einkaufen bei uns in Würth wünscht Ihnen Ihr

Josef Schütz
1. Bürgermeister





Geöffnet:
Di. 9.00 - 12.00
PLANWERK
Stadtentwicklung
Im Auftrag der Stadt
Wörth a.d. Donau



Wörth a.d. Donau – ein „Lebendiges Zentrum“

2008 startete in Wörth a.d. Donau das Bund-Länder-Städtebauförderprogramm „Leben findet Innenstadt“.

Es unterstützt die Stärkung von Innenstädten und Ortszentren in öffentlich-privater Kooperation, also im Schulterschluss zwischen Stadt und Bürgern.

Es gilt, den Standort Innenstadt für die unterschiedlichsten Funktionen langfristig aufrechtzuerhalten.

Vor allem die Versorgungsfunktion der Wörther Innenstadt ist heute wichtig, und wird auch in Zukunft hohe Bedeutung haben.

Im Rahmen der öffentlich-privaten Partnerschaft engagieren sich Geschäftsleute, Immobilieneigentümer und Bewohner aktiv an der Strukturverbesserung und Aufwertung des Projektgebietes. Ziel ist dabei, die Vielfalt und Unverwechselbarkeit der Wörther Innenstadt zu erhalten und zu stärken.

Eines der Ergebnisse der öffentlich-privaten Zusammenarbeit ist die nun schon in 4. überarbeiteter Auflage erscheinende Broschüre

„Bei UNS in Wörth - Einkaufen und Service in Wörth a.d. Donau“.

Wir wünschen Ihnen viel Freude beim Einkaufen hier bei UNS in Wörth a.d. Donau.

Thomas Kuhnt
Projektmanager „Leben findet Innenstadt“

Andrea von Lieven
Projektassistenz

leben
findet
innen
stadt .de

Schlemmen

kulinarische Genüsse

Atmosphäre

Auszeit ^{bedienen lassen} Essen gehen

& Genießen

In gemütlicher Atmosphäre, mit freundlichen Wirtsleuten und Bedienungen, einen bayrischen Schweinsbraten, eine Portion Gyros oder eine ofenfrische Pizza genießen.

Das alles und noch viel mehr finden Sie in Würth.

Auch Torten und Kuchen mit einer guten Tasse Kaffee werden Ihnen geboten.

Und wenn Sie lieber zu Hause essen wollen, nutzen Sie doch den Take-Away Service und nehmen Sie sich frische Fleisch- und Wurstwaren, duftende Backwaren, Regionales und Getränke mit.



Gasthaus Butz

Kirchplatz 3

09482/951-0

2



www.butz-woerth.de
info@butz-woerth.de

Öffnungszeiten:
Mo. - So. saisonbedingt



Inh. Ernst Aumer

Gasthaus und Metzgerei Butz

Unsere Spezialität ist die bayerische Küche.

Bei unseren Speisen legen wir Wert auf frische und qualitativ hochwertige Zutaten.

Unser Fleisch für die Gerichte stammt aus haus-eigener Schlachtung von unseren Bauern des Vertrauens aus der Umgebung. Unser Gasthof überzeugt durch seine rustikal eingerichteten Räume (Wirtshausstuben, Saal, Stüberl), moderne und traditionelle Gästezimmer und den gemütlichen Biergarten mit Kastanienbäumen.

Warme Küche täglich von 11.00 - 14.00 Uhr und 17.00 - 20.30 Uhr, Brotzeiten von 14.00 - 17.00 Uhr

Gästezimmer:

In unserem Haus wohnen Sie in 2 verschiedenen Zimmertypen, die zum größten Teil neuwertig und gänzlich individuell und liebevoll ausgestattet sind.

Metzgerei:

Wir schlachten noch selbst - für unseren hohen Qualitätsanspruch! Wir produzieren beste Fleisch- und Wurstwaren in unserer hauseigenen Metzgerei in Wörth an der Donau.

Eine weitere Metzgereifiliale haben wir auch in Wiesent.

Öffnungszeiten Metzgerei in Wörth:

Montag bis Freitag von 7.00 - 18.00 Uhr und
Samstags von 7.00 - 13.00 Uhr





Mehr als nur ein Imbiss

Wir von Adria Grill stellen unter Beweis, dass auch Fast Food frisch zubereitet werden kann.



Öffnungszeiten:

Di. - So. 11.00 - 14.00
17.00 - 21.00

Montag Ruhetag

Inh. Fatmir Ibrahim

In unserer gemütlichen kleinen Gaststätte, nur wenige Schritte vom Stadtzentrum entfernt, gibt es täglich Döner Kebab in selbstgebackenem Brot, Pizza aus dem Steinofen, Falafel, frische Salate, orientalischen Kaffee, Tee und vieles mehr.
Kommen Sie vorbei, wir freuen uns auf Sie.

"Adria-Grill-STREETFOOD im Gewerbepark Wiesent.
Seit dem 17. August 2020 gibt es jetzt auch in Wiesent leckeren Döner, Falafel, Byrek, Salate und vieles mehr."



Gasthaus Geier

Josef Feller Straße 1

09482/2250

4



www.gasthof-geier-woerth.de
info@gasthof-geier-woerth.de

Öffnungszeiten:
Do. - Di. 8.00 - 22.00
Warme Küche
Mo. - Fr. 11.00 - 13.00
So. 11.00 - 13.15
Mo. - So. 18.00 - 20.30
Sa. Mittag nach Vereinbarung
Mittwoch Ruhetag
Pension : Täglich geöffnet



Seit 1918 ist der Gasthof im Familienbesitz

Er liegt angenehm ruhig im Stadtkern von Wörth an der Donau, am Fuße des Wörther Schlosses. Neben Übernachtungsmöglichkeiten bietet der Gasthof regionale und bayerische Speisen an. Räumlichkeiten für kleine und große Feiern sowie eine vollautomatische Kegelbahn sind vorhanden. Für Autos, Fahrräder und Motorräder stehen ausreichend Stellplätze zur Verfügung. Unsere Familie bemüht sich, Ihren Aufenthalt so angenehm wie möglich zu gestalten.

Ristorante La Posta

Ludwigstraße 5

09482/2396

5



marco_ragazzo@web.de

Öffnungszeiten:
Mo. - Sa. 17.00 - 01.00
So. 11.00 - 13.30
& 17.00 - 01.00



Essen wie Gott in Italien

Seit 1982 bieten wir unseren Kunden Köstlichkeiten aus der italienischen Küche. Mit Service und Qualität möchten wir Ihnen schöne und angenehme Stunden bereiten.

Inh. Marco Ragazzo

6

09482/959461

Marktplatz 5

Bäckerei Hans Deubel



Bäckerei-Konditorei
Hans Deubel
 Marktplatz 5
 93086 Wörth
 Telefon: 09482/959461

Brot, Brötchen, Feingebäck, Kuchen, Torten,
 Pralinen (Eis im Sommer)
**Besonderheit: Pralinen mit Bild, Logo oder
 Firmenschriftzügen und Text**

*Individuelle Anfertigung unserer Artikel,
 Lieferservice, Information auf unserer Homepage:
www.baeckerei-konditorei-deubel.de*

*Familienbetrieb seit 1838 - ältester
 Handwerksbetrieb in Wörth der noch im
 Familienbesitz geführt wir*

www.baeckerei-konditorei-deubel.de
hans.deubel@t-online.de



Öffnungszeiten:

Mo. - Fr. 06.00-18.00
 06.00-12.00

Inh. Hans Deubel

7

09482/90 99 004

Petersplatz 10

Pizza & Eis



Geöffnet:

Mo. - So. 11.00 - 14.00
 17.00 - 21.00
 Sa. 17.00 - 21.00

Winterpause von
 November - Januar

Bäckerei Freundorfer

Straubinger Str. 46

09482/90 84 97

8



www.facebook.de/baekereikonditoreifreundorfer
info@baeckerei-freundorfer.de

Öffnungszeiten:

Mo. - Fr. 5.30 - 13.00

14.30 - 17.30

Sa. 6.00 - 12.00

Inh. Franz Freundorfer



Bäckerei Konditorei Freundorfer

Familienbetrieb seit 1913

Ob süß oder herzhaft – unser Team berät Sie gerne rund um Ihren festlichen Anlass. Frische Top-Qualität entsteht tagtäglich in unserem familiengeführten, alteingesessenen Unternehmen und zeichnet uns aus. Wir freuen uns, Sie auch in unserer gemütlichen Cafe-Ecke in Wörth begrüßen zu dürfen. Lassen Sie sich's schmecken.
Ihre Bäckerei – Konditorei Freundorfer

Antalya Döner

Regensburger Str. 45

09482/95 95 167

9



Öffnungszeiten:

Mo. - Sa. 10.30 - 21.00

So. & Feiertag geschlossen

Inh. Öztürk



10

09482/90 91 430

Rathausplatz 5

Rathauscafe Rösch

Kaffee und Kuchen in gemütlicher Atmosphäre.
Hausgemachte Limonaden.



facebook.com/rathauscafewoerth
rathauscafe.roesch@gmail.com



Öffnungszeiten:
Do – Mo 9.30 – 18:00

Inh. Romilde Göhlert

11

09482/90 99 001

Ludwigstraße 9

Taverna Kranetas

Öffnungszeiten:

Di. bis So. 11 bis 14 Uhr und
17 bis 23 Uhr
(Mo Ruhetag)



Ludwigstraße 9
93086 Wörth a.d. Donau
Tel.: 0 94 82 / 90 99 001

Taverna Kranetas
Familienbetrieb mit traditionellen griechischen Gerichten



Öffnungszeiten:
Di. - So. 11.00 - 14.00
17.00 - 23.00
Montag Ruhetag

Inh. Antoniadis Apostolos

Beauty Wellness Trends Design Schönheit & Mode

Gönnen Sie sich doch etwas Neues!

Egal ob Sie einen neuen, modernen Haarschnitt, eine entspannende Kosmetikbehandlung oder Ihre Fingernägel im neuesten Trend verzaubern lassen wollen!

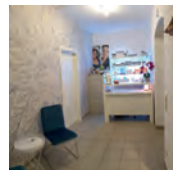
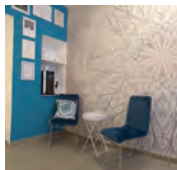
Schuhe, Bekleidung, Sportartikel

Sie brauchen etwas um Ihre Garderobe aufzufrischen? Mode und Bekleidung von elegant oder modern bis hin zu sportlich und funktionell, für den Beruf, die Freizeit oder zum Sport?

Bei uns
in Wörth

finden Sie alles, was das Herz begehrt. Für Jung und Alt, für Damen, Herren und Kids. Warum in die Ferne schweifen? Nutzen Sie das große attraktive Angebot in Wörth!





Kosmetikstudio Wellness Tempel

Lassen Sie sich in ein wohltuendes Umfeld entführen, in dem Sie dem Stress und der Hektik des Alltags entfliehen können. Gönnen Sie Ihrem Körper deshalb einen positiven Ausgleich zum täglichen Negativ in dafür hergerichteten Räumen. Denn das innere Wohlbefinden ist das wichtigste und genau aus diesem Grund stehen Sie bei mir immer an erster Stelle.

der-wellness-tempel.de
facebook.com/wellnesstempelwoerth



Öffnungszeiten:

Mo. - Fr. 8.00 - 13.00
14.00 - 18.00

Inh. Monika Badauta

Lassen Sie es sich in unserer Wellnessoase gut gehen und genießen Sie Ihren Kurzurlaub bei uns.

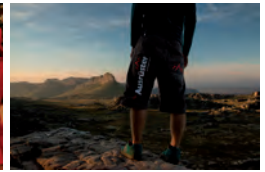
- Gesichtsbehandlungen für alle Hauttypen
- Microneedling
- Ultraschall
- Diamant Microdermabrasion
- Fruchtsäure Behandlungen
- PMU Artist
- Lash Lifting / Brow Lifting
- Pediküre / Maniküre
- Permanent Make-up
- Body Wrapping
- Bb Glow und Bb Lip

Kunde wirbt Kunde AKTION
Freunde, Verwandte und Bekannte werben und Prämie für sich und Bekannte sichern!
Sie haben Freunde, Bekannte oder Verwandte, die sich für Wellness interessieren?
Dann empfehlen Sie uns weiter!

Ich bedanke mich für jede erfolgreiche Empfehlung mit einem 10 € Rabatt für Gesichtsbehandlung und 5 € Rabatt auf jeden wahrgenommenen Termin, sowohl für Empfehler als auch für Neukunden.

Fachkosmetikerin, Fachfußpflegerin, PMU Artist
Wir freuen uns auf Ihren Besuch!





www.mein-ausruester.de
info@der-ausruester.de

Öffnungszeiten:
Mo. - Fr. 10.00 - 19.00
Sa. 9.00 - 15.00



Inh. Ausrüster GmbH

Treffpunkt für Bergsport- und Outdoor-Fans

„Mein Ausrüster“ - traditionsreiches Fachgeschäft für Bergsport und Outdoor mit fast 30 Jahren Erfahrung. Das Expertenteam in Würth ist die Adresse im „3-Landkreis-Eck“ Regensburg-Straubing-Cham für alle Outdoor-Begeisterten, Kletterfans und Bergsportler.

Mit einer Riesenauswahl an Produkten in den Bereichen Bergsport (Bergsteigen, Skitouren, Wandern), Trekking, Klettern und Campen sowie der individuellen Beratung rückt „Mein Ausrüster“ das Wichtigste in den Mittelpunkt: DEN KUNDEN. Dieser kann aus über hundert namhaften Lieferanten von Berghaus, Mammut und Millet über Fjäll Råven, Scarpa und Vaude bis hin zu Lundhags, Marmot, Lowa, Montura u.v.m. auswählen.

Ob Arber oder Annapurna – beim „Ausrüster“ findet jeder das Richtige, sowohl der Bayerwaldwanderer als auch der Extrembergsteiger. Zwischen Funktionsunterwäsche, Camping-Kochern oder Steigeisen entdeckt der Kunde beim Rundgang durch den Laden viele kleine nützliche Utensilien, die das Sortiment komplettieren. Man muss also kein Bergsportler sein, um beim „Ausrüster“ das Richtige zu finden: egal ob Backpacker, Angler, Reiter oder Jäger ... wer bei jedem Wetter draußen ist, benötigt qualitativ hochwertige Kleidung & Schuhe mit der richtigen Funktion.



Der **Experte** rund um: Bergsport Klettern Trekking

Since
1990

- ✓ **Expertenberatung**
- ✓ absolute **Begeisterung**
- ✓ riesiges **Sortiment**

Kommen Sie vorbei
und sichern sich bei Vorlage des
Einkaufsführeres 10 € Nachlaß

Wir freuen uns auf Sie!



Mo. bis Fr. 10.00 - 19.00 Uhr | Sa. 9.00 - 15.00 Uhr
Ludwigstraße 7 | 93086 Wörth a. d. Donau
Tel. 094 82/37 38 | www.mein-ausruester.de

Weichser



www.weichser.de
info@weichser.de

Öffnungszeiten:

Mo. - Fr. 8.30 - 18.00
Sa. 8.30 - 13.00



Inh. Elke Weichser

Ihr Schuhhaus in Wörth

Das Schuhhaus Weichser in Wörth a. d. Donau verkauft und berät mittlerweile seit mehr als 160 Jahren in Sachen Schuhe! Immer mit einem Auge auf neueste Trends, ohne den Blick für Kundenwünsche nach Komfort und Fußgesundheit zu vernachlässigen.

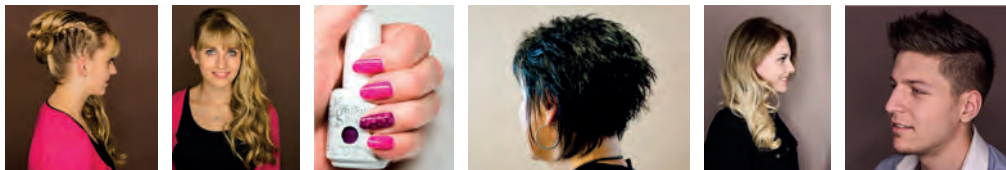
"Kunden sind kritisch - mit Recht," so Elke Weichser. "Nur wenn der Service, die Auswahl und die Beratung stimmen, hat man einen neuen Stammkunden gewonnen."

Im Schuhhaus Weichser findet der Kunde ein großes Sortiment von Marken-Herstellern wie z.B. Lloyd, Gabor, Rieker, Superfit, Ara, Tamaris, aber auch ausgefallene Modemarken wie K&S, Mjus, Pantofola oder Melvin & Hamilton.

In einer freundlichen Atmosphäre kann der Kunde zusammen mit einer Fachberaterin in Ruhe auswählen oder auch den Rat der Inhaberin einholen.

Der exzellente Service im Geschäft wird durch die Möglichkeit, eine Schuh-Auswahl mit nach Hause nehmen zu können und einer individuellen Nachbestellung einer fehlenden Größe unterstrichen.





HAAR GENAU Friseur und Nagelstudio

Kennen Sie schon Gelish ?

Gelish ist ein patentiertes System für Naturnägel. Alles was Sie sich von einer perfekten Lackierung wünschen. Auftragen wie Nagellack - haltbar wie Gel. Ein Traum für alle, die keine künstlichen Nägel möchten. Ultra dünn, leichte Entfernung (ohne Fräsen), natürliches Aussehen.

Ob aktuelle Haartrends für die ganze Familie oder Nageldesign und Make Up, bei uns bekommen Sie typgerechte Beratung und die Verwirklichung Ihrer Vorstellungen. Der Anspruch des gesamten Teams an unsere Arbeit ist ein rundum zufriedener Kunde.

Genießen Sie eine Auszeit in unserem Salon und lassen Sie sich von unserem geschulten Personal oder einer unserer beiden Friseurmeisterinnen verwöhnen.

Hinter unserem Gebäude stehen für Ihren Aufenthalt ausreichend Parkplätze zur Verfügung.

Zögern Sie nicht und rufen Sie uns an. Wir freuen uns darauf, Ihre Erwartungen zu erfüllen.

Alle Frisuren, Styling und Fotos sind made by Haargenau

www.haargenau-wörth.de

 HaarGenauWoerth

 haargenau_friseur_nagelstudio



Öffnungszeiten:

Di. - Do. 8.30 - 17.00

Fr. 8.30 - 18.00

oder nach Vereinbarung

Inh. Martina Butzmann



La Femme

Kirchplatz 2

0179 68 65 898

16



my
BÉESTE

www.lafemme-schoenheit.de
selnaklingshirm@web.de

La femme - Schönheit erleben

Öffnungszeiten:
Termine nach
Vereinbarung

Inh. Marissa Surdari



Unsere Leistungen im Überblick

Professionelles Nageldesign • Wimpernverlängerung • Permanent Make-up
Faltenreduktion • Plasma PEN Behandlung • dauerhafte Haarentfernung • Sugaring
Facebook: @LaFemmeMS und @sk.permanentmakeup.wimpernverdichtung

City Hair

Ludwigstraße 9

09482/433

17



edeltraud.paulus@t-online.de

Öffnungszeiten:
Di. - Fr. 8.30 - 17.00
Sa. 8.00 - 12.00

Inh. E. Paulus

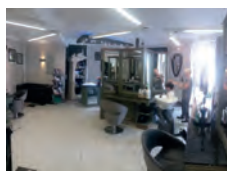


18

09482/1624

Regensburger Str. 6

Hair Chalet



Haare, Beauty, Trends und eine schöne Salon Atmosphäre

Unsere Leidenschaft gilt Ihrer Schönheit, von unserer Liebe zum Haar bis zum perfekten Look am Ende Ihres Besuchs. Modische Top-Styling & Trendfrisuren für Sie und Ihn, individuelle Farb- und Typberatung, Braut- und Hochsteckfrisuren, Augenbrauen- und Wimpern färben, exklusive Styling- und Pflegeprodukte, einzigartige Hairschnitts, Umformungen/Volumenwelle. Parkmöglichkeiten vor dem Salon. Wir freuen uns auf Ihren Besuch, Ihr Hair Chalet Team

www.hairchalet.de
friseur@hairchalet.de



Öffnungszeiten:

Di., Mi. & Fr. 8.00 - 17.00
 Do. 8.00 - 19.00
 Sa. 7.00 - 12.30

Inh. Tanja Simmel

19

09482/1663

Marktplatz 7

Modehaus Reiger



www.reiger-mode.de
mail@www.reiger-mode.de



Öffnungszeiten:

Mo. - Fr. 9.00 - 18.00
 Sa. 9.00 - 13.00

Gesundheit & Therapie & Vorsorge & Nachsorge & Beratung & Wohlbefinden



Gesundheit ist des Menschen höchstes Gut – überlassen Sie dabei nichts dem Zufall.

Bei uns
in Wörth

können wir stolz auf ein sehr großes Angebot an medizinischen Einrichtungen, unsere Kreisklinik und viele Praxen blicken.

Wir haben neben unseren Hausärzten, viele Ärzte der verschiedensten Fachrichtungen. Die ortsansässigen Heilpraktiker, Logopäden, und Physiotherapeuten ergänzen das Angebot zu Gesundheit und Wohlbefinden.

Unsere beiden Apotheken sichern die medizinisch

notwendige Unterstützung und die Seniorenresidenz rundet unser Bestreben der medizinischen Vollversorgung ab.
Wörth, eine Stadt für Jung und Alt!

Tipp: Nach einem Arztbesuch Zeit nehmen und in einem der Gastronomiebetriebe entspannen oder ein wenig durch die Straßen bummeln.





DER MENSCH IM MITTELPUNKT!

Wir, die Hof-Apotheke in Wörth an der Donau, verstehen uns nicht nur als Abgabestelle für Arzneimittel.

Auch für Prävention und Gesundheitsförderung sind wir immer für Sie da!

www.hofapotheke-woerth.de
hofapotheke@web.de



Öffnungszeiten:

Mo. - Fr. 8.00 - 18.00
 Sa. 8.00 - 12.00

Inh. Claudia Meinhart

Gerne beraten wir Sie und geben Ihnen Hilfestellung bei verschiedenen Erkrankungen. Wir unterstützen Sie, um erst gar nicht erst aus dem Gleichgewicht zu kommen.

Unsere Mitarbeiter haben Zusatzausbildungen in Ernährungsberatung, Homöopathie und Naturheilverfahren. Dies gibt uns einen ganzheitlichen Blick auf den Menschen - auf Sie!

Bei uns gibt´s das „Mehr“ - zur Tablette!
 Immer gilt: Der Mensch im Mittelpunkt!

Nutzen Sie unseren kostenlosen Botendienst (täglich von Montag - Samstag), oder unser "Rund-um-die-Uhr" Abholterminal. Behindertengerechter Parkplatz mit Klingel vorhanden.

Schauen Sie bei uns rein, wir freuen uns auf Sie!

Und den traditionsreichen Wörther Schloßbitter gibt es natürlich auch bei uns in der Hof-Apotheke.





www.kreisklinik-woerth.de
info@kreisklinik-woerth.de

Medizinische Qualität und persönliche Betreuung

Öffnungszeiten:
24 Stunden
7 Tage die Woche
365 Tage im Jahr



Wir sind immer für Sie da!

In unserer Klinik arbeiten die Spezialisten Hand in Hand und ermöglichen neben einer persönlichen Betreuung eine hohe Qualität der medizinischen Versorgung. Ein Team mit fachlich hoch qualifizierten und motivierten Mitarbeitern sorgt für einen schnellstmöglichen Behandlungs- und Genesungsprozess

Auszug aus unserem Leistungsspektrum

- Kardiologie
- Gastroenterologie
- Pneumologie/Allergologie
- Allgemein- /Viszeralchirurgie
- Gefäßchirurgie
- Unfallchirurgie/Orthopädie
- Anästhesiologie
- Intensivmedizin
- Multimodale Schmerztherapie
- Gynäkologie



Allgemeinarztpraxis Dr. Berger

Akupunktur / Chirotherapie / Sportmedizin

www.allgemeinmedizin-berger.de
Fax: 09482/2842



Öffnungszeiten:

Mo. - Fr.	7.00 - 13.30
Mo. - Di.	15.30 - 18.00
Do.	15.30 - 19.00



Allgemeinarztpraxis
Dr. med. Florian Berger

Dr. med. Florian Berger
Facharzt für Allgemeinmedizin /
Akupunktur / Chirotherapie

Dr. med. Andreas Eibl
angestellter Facharzt
für Allgemeinmedizin /
Sportmedizin

Natalia Kashirina
angestellte Fachärztin
für Allgemeinmedizin

Akupunktur · Chirotherapie · Sportmedizin

Straubinger Straße 19 · 93086 Wörth/Donau
Telefon: (09482) 2231 · Fax: (09482) 2842
E-Mail: info@allgemeinmedizin-berger.de
www.allgemeinmedizin-berger.de



www.praxisroesch.de
info@praxisroesch.de

Wir bitten um vorherige
Terminvereinbarung



ZA Florian Rösch

Wir bieten Ihnen nahezu das komplette Spektrum

der modernen Zahnheilkunde.

Besonderes Augenmerk legen wir dabei auf die Prävention.

Mit Hilfe der GBT (guided biofilm therapy - eine Weiterentwicklung der Professionellen Zahnreinigung) können wir Sie bei der Vorbeugung von Karies und Zahnfleischerkrankungen effektiv unterstützen.

Sollte doch einmal eine Reparatur notwendig sein, kann im Rahmen der Umwelt Zahnmedizin die Verträglichkeit der eingesetzten Materialien individuell getestet werden.

Durch Verwendung modernster Werkstoffe können wir nicht nur auf das umstrittene Amalgam verzichten, sondern in jedem Bereich des Zahnersatzes komplett metallfrei arbeiten.

Bei Zahnverlust bieten uns Implantate die Möglichkeit, Lücken ohne das Beschleifen von Zähnen zu schließen. Bei wenig Restzähnen können wir damit im Oberkiefer sogar gaumenfreie Lösungen anbieten.

Unser Ziel:

Wir wollen Sie in allen Belangen der Zahnmedizin optimal betreuen und Ihr Partner rund um das Thema Zahngesundheit sein.



24

09482/203 09

Schloßberg 1

Pro Seniore

LANGZEITPFLEGE · KURZZEITPFLEGE



„Ich habe es mir sehr steril vorgestellt, wie in einem Krankenhaus. Mit so viel Wärme und Herzlichkeit hatte ich nie gerechnet.“

pro seniore

Pro Seniore Schloss Wörth
Schlossberg 1 · 93086 Wörth
Telefon 09482 203-09 · www.pro-seniore.de

www.pro-seniore.de
woerth@pro-seniore.com



25

09482/90 806-50

Ludwigstr. 20

Sanitätshaus Röger



Sanitätshaus Falkenstein | Bahnhofstr. 14a | Tel. 09462/90050
Unternehmensberatung Sanitätshaus Umsatz
RÖGER
 Wörth a. D. | Ludwigstraße 20 | Tel. 09482/9080650
 Langquaid | Leierndorfer Str. 2 | Tel. 09452/9495825
www.sanitaetshaus-roeger.de

www.sanitaetshaus-roeger.de
info@sanitaetshaus-roeger.de



Öffnungszeiten:
Mo. - Fr. 8.30 - 12.00
14.00 - 18.00

Sanitätshaus Röger GmbH

Gesundheitsberater

Regensburger Str. 2

09941/94 93 456

26

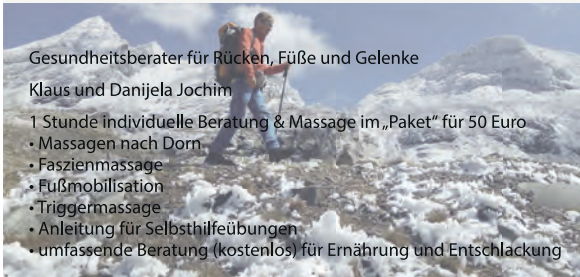
www.klaus-jochim.de
info@klaus-jochim.de
Mobil 0170/3623303

Termine nach Vereinbarung



Inh. Klaus & Danijela Jochim

Gesundheitsberater für Rücken, Füße und Gelenke Klaus und Danijela Jochim



Gesundheitsberater für Rücken, Füße und Gelenke
Klaus und Danijela Jochim

1 Stunde individuelle Beratung & Massage im „Paket“ für 50 Euro

- Massagen nach Dorn
- Faszienmassage
- Fußmobilisation
- Triggermassage
- Anleitung für Selbsthilfeübungen
- umfassende Beratung (kostenlos) für Ernährung und Entschlackung

Physioteam Biberger

Im Haslet 23 a

09482/489

27

www.physioteam-biberger.de
info@physioteam-biberger.de

Öffnungszeiten:

Mo. - Do 8,00 - 19,00

Fr. 8,00 - 15,00

und nach Vereinbarung

Inh. Helmut Biberger



Im Haslet 23 a
93086 Wörth a. d. Donau
Tel. 0 94 82 / 4 89
Fax 0 94 82 / 95 95 46

www.physioteam-biberger.de

Krankengymnastik • Massage • Lymphdrainage • Krankengymnastik-Gerät

28

09482/3615

Im Haslet 42

Hausarztpraxis



Hausarztpraxis Johannes Rau

Facharzt für Innere Medizin
- Notfallmedizin -

Tel.: 0 94 82 - 3615
Fax: 0 94 82 - 93 86 00

www.praxis-rauh.de
info@praxis-rauh.de



Öffnungszeiten:
Mo. - Fr. 8.00 - 12.00
Di. & Do. 16.00 - 18.00
und nach Vereinbarung

Johannes Rau

29

09482/1207

Ludwigstraße 4

Hausarztpraxis

Dr. med. Silke Förch
Dr. med. Gerhard Förch
Dr. med. Sousan Schlingensiepen

Allgemeinmedizin, Akupunktur, Notfallmedizin,
Reisemedizin, Bergmedizin, Gelbfieberimpfstelle

www.hausarztpraxis-woerth.de
rezepte@hausarztpraxis-woerth.de
Fax: 09482/2593



Öffnungszeiten:
Mo. 8:00-12:00 & 16:00-18:00
Di. 8:00-12:00 & 17:00-19:00
Mi. 8:00-12:00
Do. 8:00-12:00 & 17:00-18:00
Fr. 8:00-12:00 & 15:00-17:00

Klüber Fußpflege

Kirchplatz 2

0175 20 30 743

30

s.klueber71@gmail.com

Termine nach
Vereinbarung

Inh. Silke Klüber



La Femme

Kirchplatz 2 • 93086 Wörth an der Donau

Fachfußpflege Silke Klüber
Phone: 0175 2030743

Tierarztpraxis Dr. Renard

Josef-Feller-Str. 4

09482/90 97 49

31

www.tierarzt-woerth.de
praxis@tierarzt-woerth.de

Öffnungszeiten:
Mo. - Fr. 13.00 - 17.00
Sa. 13.30 - 15.00

Inh. Dr. Bernd Renard



TIERARZTPRAXIS



Dr. Bernd Renard
Josef-Feller-Str. 4
93086 Wörth a.d. Donau
Tel.: 0 94 82 / 90 97 49

Sprechstunde:
Mo-Fr: 13 bis 17 Uhr
Samstag: 13.30 bis 15 Uhr
24 h Notdienst

www.tierarzt-woerth.de

32

09482/ 9 03 63

Krankenhausstr. 1

Zahnarzt Dr. Blechschmidt

ZAHNARZT**Dr. Thomas Blechschmidt****Telefon 0 94 82 / 9 03 63**Krankenhausstraße 1
93086 WörthE-Mail: dr.th.blechschmidt@telemed.deSprechzeiten:
Mo-Fr 8-12 Uhr
Di 15-19 Uhr
Mo+Do 14-18 Uhrdr.th.blechschmidt@telemed.de

Öffnungszeiten:

Mo. - Fr. 8.00 - 12.00
Di. 15.00 - 19.00
Mo. & Do. 14.00 - 18.00

33

09482/901 33

Regensburger Str. 6

Dr. Irmgard Bucher-Brick

**Dr. Irmgard Bucher-Brick**
ZAHNARZT PRAXISRegensburger Straße 6
93086 Wörth/Donau

Telefon: (09482) 901 33

E-Mail: mail@dr-bucher.demail@dr-bucher.de

Öffnungszeiten:

Wir bitten um vorherige
Terminvereinbarung

Dr. Irmgard Bucher-Brick

Einkaufen Qualität Angebot Service Regional & Beratung shoppen

Bei uns in Wörth haben wir ein breit gefächertes Angebot an Fachgeschäften und Dienstleistern.

So macht regional einkaufen Spaß und stärkt die lokale Wirtschaft!

Die Geschäftsleute vor Ort zeigen mit Ihrem Sortiment, Ihrer fachlichen Kompetenz, verbunden mit der besten Beratung zu den Produkten und dem größtmöglichen Service, was es alles gibt.

Von Elektronik über Blumen, regionalen und biologischen Produkten, Büchern und Zeitschriften, Brillen und Hörgeräte, Drogerie- und Geschenkartikel.

Wörth hat viel zu bieten!





Landei ist Dein Fachgeschäft für frische und regionale Lebensmittel

info@landei-woerth.de
www.landei-woerth.de

Beim Einkauf verlässt sich Friederike Hanek auf ihr Bauchgefühl und auf ihre gut informierten, gesundheitsbewussten Kunden. Zu den Lebensmittelherstellern hat sie vielfach persönlich Kontakt und pflegt ihr Netzwerk in der Biobranche und in der Region – denn regionale Qualität ist für Friederike Hanek von besonderem Wert.



Öffnungszeiten:
Mo. - Fr. 9.00 - 13.00
15.00 - 18.30
Sa. 9.00 - 13.00
Inh. Friederike Hanek

Ihre Kunden wissen und schätzen diese Kompetenz, die persönliche Beratung und den individuellen Bestell-Service.

Und so ist es keine Seltenheit, dass sich in ihrem Geschäft Kartons mit Wein, Getreide und vielem mehr stapeln, ganz zur Freude der Abholer. Neben den leckeren Oliven und dem hochwertigen Olivenöl muss natürlich noch die Käsetheke erwähnt werden: Hier gibt es feinsten Käse in bester Qualität – ihren geliebten Weichkäse oder den Schweizer Bergkäse wird Frau Hanek den neugierigen Kunden besonders ans Herz und in den Mund legen.

Obst und Gemüse gibt es im Landei grundsätzlich nur frisch, möglichst regional – ganz im Sinne eines echten Lebensmittelladens.

Erwähnenswert sind auch die regional handgesiedeten Haar- und Körperseifen mit besten Zutaten sowie die große Auswahl an Trockenfrüchten und Nüssen, Maulbeer-Manna-Konfekt und Euphratkiesel.





Immer Samstags ... immer frisch auf den Tisch

Öffnungszeiten:
Samstag 8.00 - 12.00



Jeden Samstag frisches Obst und Gemüse, Back- und Teigwaren, Eier, Wurst- oder Käsesorten, Gewürze, Kräuter, Honig und Marmeladen sowie Blumen und Pflanzen. Für die 6 Händlerinnen und Händler des Wörther Wochenmarktes ist die gute und freundliche Kundenberatung eine Selbstverständlichkeit. Wer kann Ihnen besser Auskunft geben über ihre Lebensmittel als die Erzeuger selbst!

Gemüsebau Schweiger

Inh. Richard und Sieglinde Schweiger
Hinterberg 4
93186 Pettendorf
Tel.: 0 94 04 / 14 14
E-Mail: info@gemuesebau-schweiger.de

Unser reichhaltiges Angebot besteht hauptsächlich aus regionalen Produkten und aus eigener Produktion. An unserem Stand in Wörth an der Donau erhalten Sie zusätzlich frische Eier vom Hofladen Strauß, Hadersbach bei Geiselhöring.

Metzgerei Schmidbauer

Inh. Franz Schmidbauer
Zwigmühl 1
93192 Siegenstein/Wald
Tel.: 09408/937
E-Mail: schmidbauer-franz@t-online.de

In unserer hauseigenen Metzgerei verarbeiten wir nur das Fleisch von Tieren aus der Region zu bestem Fleisch und den feinsten Wurstwaren!





Obst, Gemüse, Brot, Blumen, Honig, Wurst und Fleisch

Rosemarie Raith

Herrnthann 1
93191 Rettenbach
Tel.: 0151 237 477 64

Jahreszeitliche Dekorationen, Pflanzen je nach Jahreszeit, floristische Arbeit auf Bestellung

Holzofenbrot - Schmalzgebäck Familie Sturm

Inh. Leonhard Sturm
Fichten 4
93185 Michelsneukirchen
Tel. 094 67 / 2 44

Mit natürlichem Sauerteig und Mehl, gewonnen aus eigenem unbehandelten Getreide, backen wir nach den Regeln der Bäckerkunst und alten Rezepten unser schmackhaftes Brot. Für G'Schleckerte gibt's bei uns Küchl und Zimtdeln.

Bäckerei Kernbichl

Inhaber: Markus Kernbichl
Reimarstraße 9 / 14
93179 Brennbreg
Tel.: 09484 / 259
info@baeckerei-kernbichl.de

Unsere Produkte werden täglich frisch hergestellt. Um ihnen eine hohe Qualität bieten zu können, verwenden wir ausschließlich frische Zutaten und beste Rohstoffe, die aus unserer Region stammen.

Josef Traidl Honig

Frauenzell 76
93179 Brennbreg
Tel.: 09484-715
E-Mail: joseftraidl@t-online.de
www.kreisverband-regensburg-bienen.lvbi.de





www.papercorner.de
info@papercorner.de

Öffnungszeiten:

Mo. - Do. 8.00 - 12.00
14.00 - 18.00
Fr. 8.00 - 18.00
Sa. 8.00 - 12.00
Inh. Volker Denkert



Ihr Spezialist für Bürobedarf, Schule,...

Unser Fachgeschäft kann auf ein über 25-jähriges Bestehen zurückblicken und dies mittlerweile schon in zweiter Generation. Das Fachpersonal steht Ihnen mit ihrem geschulten Wissen stets mit Rat und Tat zur Seite, denn unsere Kunden sind uns sehr wichtig. Wir führen Büro- und Schulbedarf aller namhaften Hersteller, Hefte, Blöcke, Ordner, Druckertoner und -tinte, Schreib- und Bürogeräte.

Wir kümmern uns persönlich um Ihre Wünsche. Anruf genügt – jeder am Markt verfügbare Büroartikel kann durch unseren Sonderbeschaffungsservice geliefert werden.

Wir erstellen Stempel nach individuellen Vorlagen und finden das für Sie geeignete Stempelsystem. In unserem topmodernem Druckzentrum drucken wir in höchster Offsetdruckqualität sowie im flexiblen Digitaldruck. Weiter erstellen wir Ihnen Ihr persönliches Passfoto für Personalausweis, Reisepass, Führerschein, Bewerbung und die elektronische Gesundheitskarte.

Für Sie als Geschäftskunden bieten wir eine breitgefächerte Auswahl an Bürobedarf von A wie Aktenordner bis Z wie Zweckform-Etiketten an.

Mit unserem 24-Stunden-Lieferservice vereinfachen wir Ihnen die Bestellabwicklung, viele langjährige Geschäftskunden sind die beste Referenz für uns! Hohe Produktqualität, partnerschaftlicher Umgang, umfassender Service sowie kompetente fachliche Beratung zeichnen unser Leistungsangebot aus. Dabei nehmen Umweltschutz und Nachhaltigkeit einen hohen Stellenwert in unserem mittelständischen Familienbetrieb ein. Wir wollen jederzeit ein verlässlicher Partner sein und setzen alles daran, unsere Kunden zu begeistern.

Unser Service für Sie:
Bargeldlos zahlen, Passfoto, CEWE Sofortbilddrucker, RVV-Tickets, CityMail, Lotto, Zeitschriften, Geschenkgutscheine, Kopier- und Druckservice, Uhren inkl. Service, Stempelanfertigung, Schullistenservice und vieles mehr...





Beste Metzgerqualität - ohne Kompromisse

Bei Qualität und Frische gehen wir keine Kompromisse ein. Wir garantieren Ihnen „Beste Metzgerqualität aus hauseigener Schlachtung“.
Der Zankl-Metzger steht für Regionalität, Tierwohl und den behutsamen und schonenden Umgang mit den Tieren.

www.metzgerei-zankl.de
info@metzgerei-zankl.de



Öffnungszeiten:
Mo. - Do. 7.30 - 12.30
14.00 - 17.30
Fr. 7.00 - 18.00
Sa. 7.00 - 12.00
Inh. Stefan Zankl

Unsere Schlachttiere beziehen wir ausschließlich von Landwirten aus der näheren Umgebung. Diese Landwirte sind uns seit Generationen bekannt und vertraut.

Wir sind schon immer ein verlässlicher Partner der heimischen Landwirtschaft und nehmen den Transport der Schlachttiere persönlich vor. Ein Herkunftsnachweis im Laden zeigt Ihnen stets den zugehörigen Landwirtschaftsbetrieb zu unseren Fleischwaren.

Für unsere gesamte Wurstproduktion wird nur das Fleisch dieser Tiere verwendet.

Wir bieten Ihnen eine große Auswahl an Steaks, auch Dry Aged (Aufgrund der großen Nachfrage bitte vorbestellen)!

Mit unserem Partyservice haben Sie einen starken Partner, bei kleinen und großen Festen. Wir freuen uns auf Sie!
Besuchen Sie uns auch in Saulburg.





Augenoptik

Unsere erstklassig ausgebildeten Augenoptikermeister sind Spezialisten auf dem Gebiet der Augenglasbestimmung. Vor allem bei Gleitsichtgläsern ist eine exakte Glasstärkenermittlung sehr wichtig.



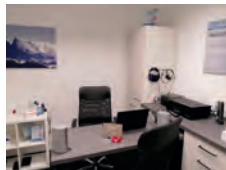
Kumpfmüller
Hören Sie auf Ihre Augen

Gerne nehmen wir uns Zeit, unsere Kunden kompetent bei der Gläser- und Fassungsauswahl zu beraten. Wir führen Brillengläser von deutschen Herstellern!

Die Brillengläser werden in unserer hauseigenen Werkstatt mit Präzisionsautomaten geschliffen.

Die meisten Brillen - für Ferne oder Nähe - können dank unseres sehr gut sortierten Glaslagers innerhalb einer Stunde für Sie angefertigt werden.

Wir liefern Kontaktlinsen der namhaftesten Hersteller. Welche Kontaktlinsen für Ihre Augen am besten geeignet sind, ermitteln wir während einer notwendigen fachgerechten Anpassung.



Hörgeräte

www.kumpfmueeller-optik.de
woerth@kumpfmueeller.info

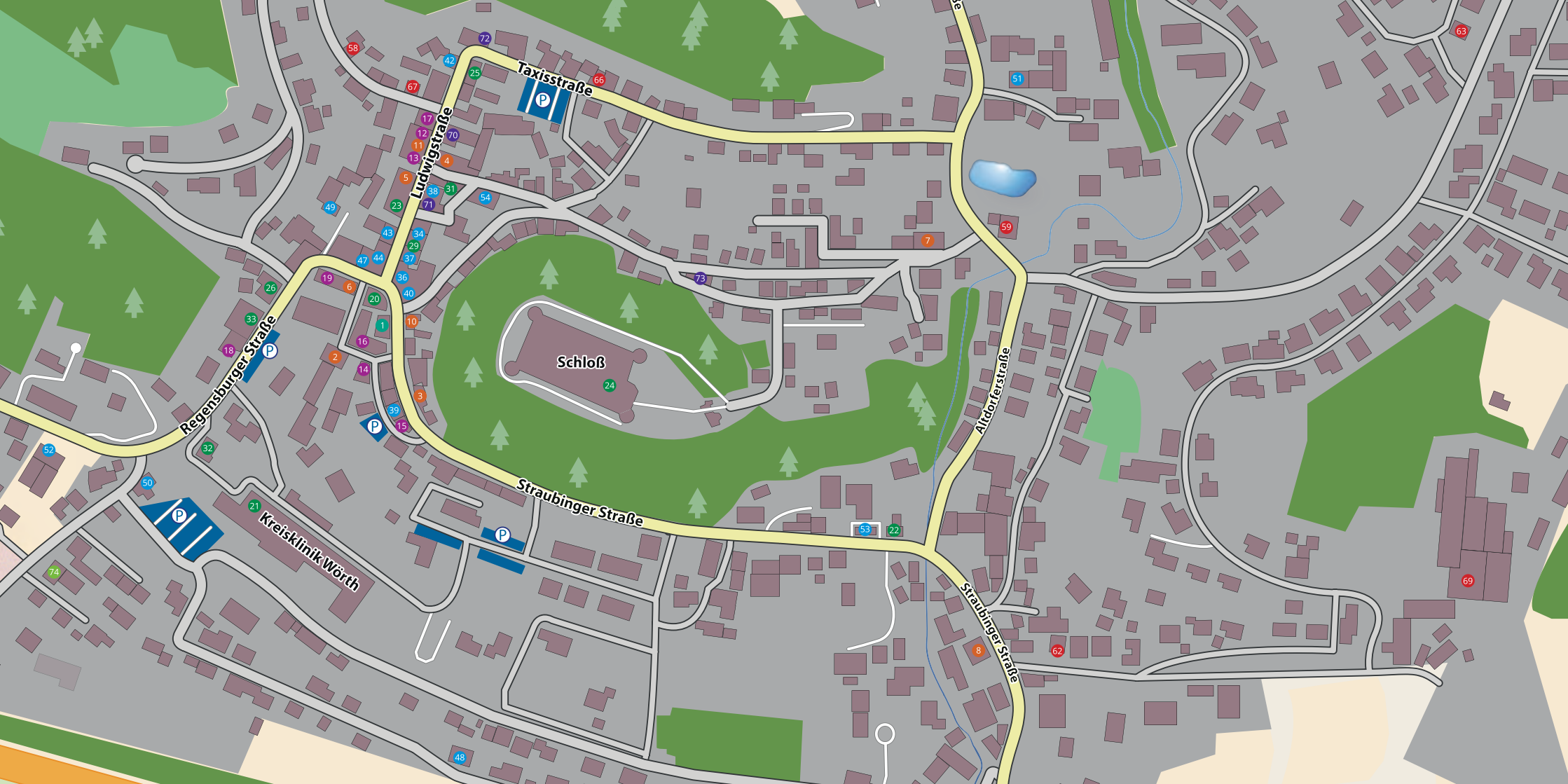


Öffnungszeiten:

Mo. – Fr. 9.00 – 18.00
Sa. 9.00 – 12.00

Über modernste Hörtechnik sollten Sie sich mit unserer Akustikmeisterin unverbindlich unterhalten. Nach einem kostenlosen Hörtest können Sie verschiedene Hörgeräte gerne unverbindlich probetragen.





Taxisstraße

Luchwigstraße

Regensburger Straße

Straubinger Straße

Altdorferstraße

Straubinger Straße

Schloß

Kreisklinik Wörth

58

67

72

42

25

66

17

12

11

13

4

5

38

31

54

49

23

43

34

29

47

44

37

36

40

19

6

20

1

16

10

3

14

39

15

2

32

33

18

3

73

32

21

24

50

52

74

50

53

22

48

8

62

69

63

59

7

51

63

59

62

69

8

62

69

62

69

69

62

69

69

62

69

69

62

69

69

62

69

69

62

69

69

62

69

69

62

69

69

62

69

69

62

69

69

62

69

69

62

69

69

62

69

69

62

69

69

62

69

69

62

69

69

62

69

69

62

69

69

62

69

69

62

69

69

62

69

69

62

69

69

62

69

69

62

69

69

62

69

69

62

69

69

62

69

69

62

69

69

62

69

69

62

69

69

62

69

69

62

69

69

62

69

69

62

69

69

62

69

69

62

69

69

62

69

69

62

69

69

62

69

69

62

69

69

62

69

69

62

69

69

62

69

69

62

69

69

62

69

69

62

69

69

62

69

69

62

69

69

62

69

69

62

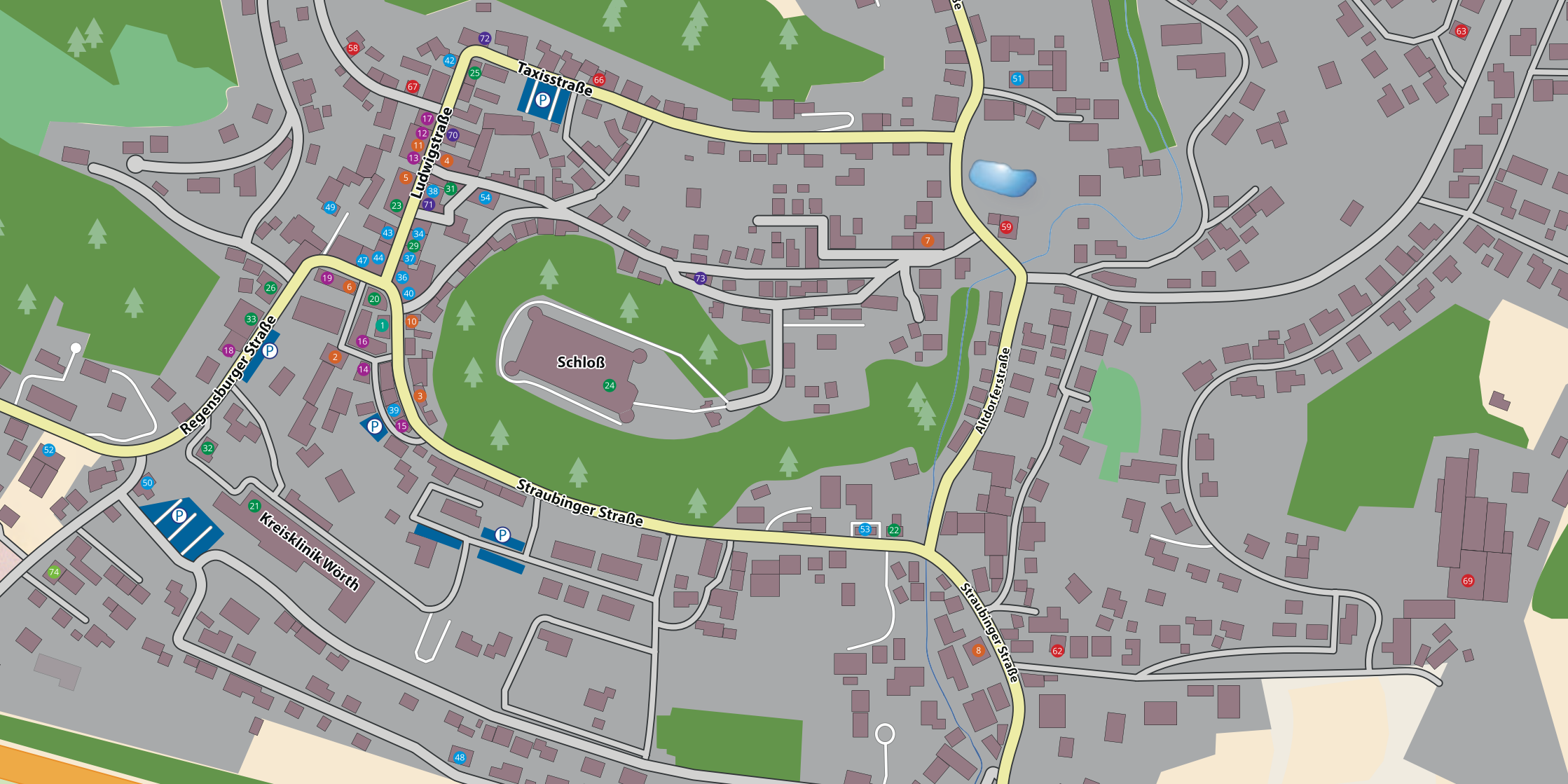
69

69

62

69

69



Taxisstraße

Luchwigstraße

Regensburger Straße

Straubinger Straße

Altdorferstraße

Straubinger Straße

Schloß

Kreisklinik Wörth

58

67

72

42

25

66

17

12

11

13

4

5

38

31

54

49

23

43

34

29

47

44

37

36

40

33

19

6

20

47

44

37

36

18

1

16

10

32

2

14

3

32

39

15

73

59

7

24

52

50

74

21

48

53

22

8

62

69

63



im Haslet

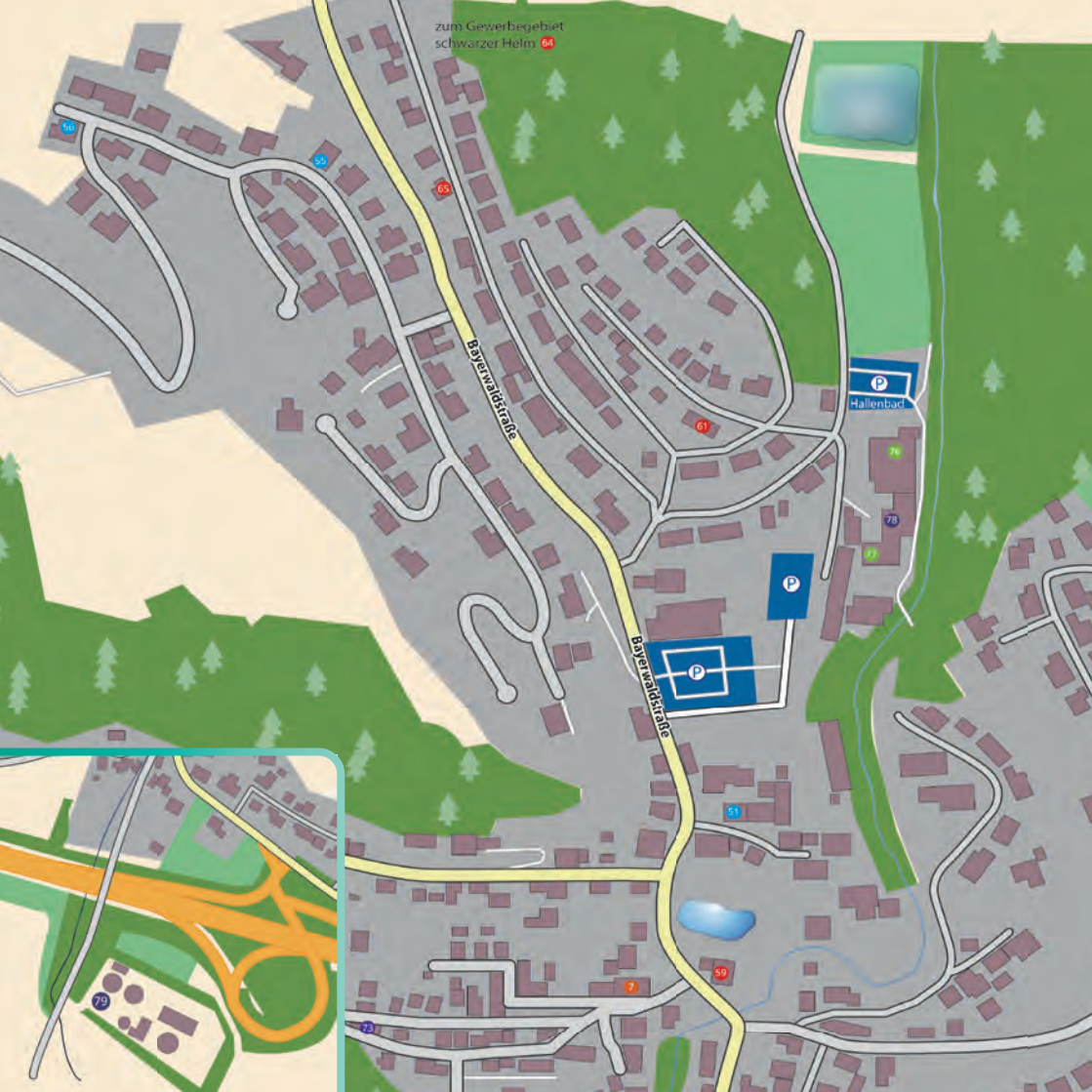
Regensburger Straße

im Haslet

nach Oberchordt

P

zum Gewerbegebiet
schwarzer Helm 64



Bayerwaldstraße

Bayerwaldstraße

Hallenbad





www.blickwinkel-augenoptik.bayern
info@blickwinkel-augenoptik.bayern

Öffnungszeiten:

Mo. - Fr. 9.00 - 13.00
14.00 - 18.00
Sa. 9.00 - 12.00



Service macht den Unterschied

Kontaktlinsen und Brillen sind Vertrauenssache. Unsere erfahrenen Augenoptiker beraten sie gerne, welches Produkt Ihren Augen den besten Schutz und den optimalsten Seherfolg bietet! Im Blickwinkel arbeiten ausschließlich ausgebildete Fachkräfte. Unser fundiertes Wissen und Engagement stetig neu dazu zu lernen, verstehen wir als wichtige Grundlage für Ihre Zufriedenheit. Qualität, Transparenz, Vertrauen und die Nähe zu den Menschen liegen uns am Herzen.

Als traditionelles Augenoptikfachgeschäft fühlen wir uns unserem Handwerk verpflichtet und behalten dennoch die Weiterentwicklung der Optik und Optometrie im Blick! Wir beraten Sie individuell und umfassend in den Bereichen Brillengläser, Arbeitsplatzbrillen, Gleitsichtbrillen, Sportbrillen und Sonnenbrillen.

Unser Service für Ihre Kontaktlinsen: Die Grundlage für gutes Sehen und die Verträglichkeit Ihrer Kontaktlinsen sind korrekte und genaue Messungen der Sehstärke und des Augenprofils. Dafür nehmen wir uns die Zeit! Die Kontaktlinse "von der Stange" passt nicht immer auf Ihr Auge, manchmal sind individuelle Lösungen nötig um Ihnen den bestmöglichen Trageerfolg zu bieten.

Unser Service für gutes Sehen und Zeitgeist.

Augenglas und Sehprofil Bestimmung, Kontaktlinsenanpassung, Spezialanpassungen, Verträglichkeitsgarantie bei Gleitsichtgläsern, Brillenreparaturen, kostenloser Brillenservice (Reinigung und Anpassung), amtlicher Führerscheinsehtest, Hausbesuche, Uhren Service (Verkauf, Batteriewechsel, Reparaturen). Kostenlose Parkplätze direkt neben dem Geschäft
Barrierefreier Zugang





DAS HÖRHAUS - Partner rund um gutes Hören

www.das-hoerhaus.de
woerth@das-hoerhaus.de

Seit März 2014 gibt es DAS HÖRHAUS auch in Wörth an der Donau. Mit ausgebildeten Hörakustikermeistern können wir vor Ort unsere Kundinnen und Kunden optimal mit Hörsystemen, Gehörschutz und Zubehör versorgen.



Öffnungszeiten:
 Di. - Do. 9.00 - 13.00
 14.00 - 18.00

Wir sind ein Unternehmen, das höchsten Wert auf Kundenservice, modernste technische Ausstattung und optimale Ausbildung legt.

Unsere Serviceleistungen umfassen die Anpassung und den Verkauf von Hörsystemen, Zubehör und individuellem Gehörschutz. Dazu gehört selbstverständlich auch die persönliche Beratung zu allen unseren Produkten.

Das Hörhaus verspricht Ihnen, dass unser umfassend und bestens ausgebildetes Personal, modernste Betriebsausstattung und technisches Wissen auf allerhöchstem Niveau, ein Garant für optimales Hörvergnügen sind.

Schauen Sie doch mal ganz unverbindlich zu einem kostenlosen Hörtest vorbei.

Wir freuen uns auf Ihren Besuch!
 Ihr Team von Das Hörhaus in Wörth an der Donau





www.ep-schuller.de
info@ep-schuller.net

Geöffnet:
Mo. - Fr. 9.00 - 18.00
Sa. 9.00 - 13.00



EP: Schuller GmbH

Service macht den Unterschied

Seit 1978 stehen wir, die Firma EP: Schuller, als kompetentes Elektrofachgeschäft unseren Kunden mit Rat und Tat zur Seite. Als Ihr lokaler Ansprechpartner in Sachen Elektrogeräte, sind wir seit 15 Jahren auch in Wörth vor Ort. In unserem Geschäft mit über 500m² Ausstellungsfläche können Sie Elektronik erleben die begeistert!

Wir haben uns auf Haushaltselektronik, Unterhaltung, Multimedia und Kommunikation spezialisiert und führen in unserem Sortiment nur Produkte namhafter Hersteller!

Egal ob Miele, Jura, Bosch, Liebherr oder Siemens – Panasonic, Philips, Loewe, Metz oder Samsung. Durch unsere persönliche, individuelle und fachkundige Beratung finden wir das richtige Gerät für Sie!

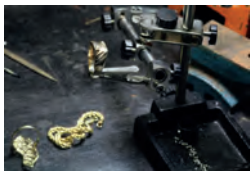
Selbstverständlich stehen wir Ihnen auch nach dem Kauf immer zur Verfügung und bieten einen perfekten Liefer-, Montage-, und Reparaturservice aller Elektrogeräte an.

In unserem Onlineshop www.ep-schuller.de können Sie sich rund um die Uhr über unsere Produkte schon im Vorfeld informieren oder bestellen. Sprechen Sie uns an und profitieren von unseren attraktiven Preisen!

Bei Vorlage Ihrer Ehrenamtskarte erhalten Sie 10% Rabatt. Wir wollen hiermit Ihr persönliches Engagement unterstützen.

Wir freuen uns auf Sie, Ihr EP: Schuller Team





GoldArt - Ihr Schmuck-Atelier

Bei uns im Geschäft finden Sie eine große Auswahl an ausgefallenen Schmuckstücken. Mit persönlicher und kompetenter Beratung finden wir für Sie, in entspannter Atmosphäre genau das, was Sie suchen. Sie wollen etwas Einzigartiges? In unserer Goldschmiede-Werkstatt fertigen wir Ihr ganz persönliches Einzelstück. Ihr Lieblingsstück muss repariert werden - wir erledigen das fachmännisch!

Wir führen im Sortiment:
Goldschmuck, Silberschmuck, Perlenschmuck,
Steinschmuck, Modeschmuck, Trauringe

Wir reparieren:
Ketten, Ringe, Ohrhinge löten
Schließen auswechseln/reparieren
Ringe verkleinern / vergrößern
Steine fassen / ersetzen
Schmuck reinigen, erneuern
Perlenketten neu knüpfen
Steinketten auffädeln

Wir fertigen an:
nach Ihren Vorstellungen oder unserem
Modell Katalog

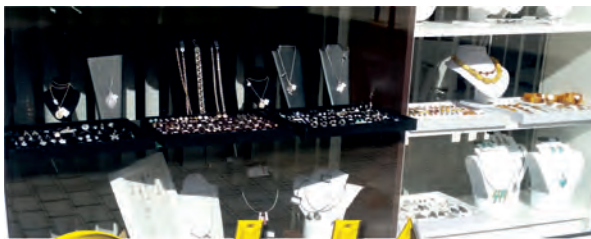
Wir kaufen an:
Altgold, Zahngold, Silber

Uhrenservice:
Uhrenbatterien
Uhrenbänder

www.goldart-schmuck.de
kontakt@goldart-schmuck.de



Mo., Mi., Fr. 9.00 - 13.00
Di. 9.00 - 16.00
Do. 9.00 - 17.00
Sa. 9.00 - 12.00
und nach Vereinbarung
Inh. Familie Kugler



GOLDART

Schmuck-Atelier



Staddrogerie

Ludwigstraße 3

09482 90 303

43

www.staddrogerie-woerth.de
info@staddrogerie-woerth.de

Öffnungszeiten:
Mo. - Fr. 8.30 - 18.00
Sa. 8.30 - 13.00



Ihr Drogeriemarkt vor Ort
Babyartikel • Schönheit • Gesundheit • Pflege
Kosmetik • Haushalt • Reinigung • Tiernahrung



staddrogerie
Wörth a.d. Donau

Geschenke Probst

Ludwigstraße 1

09482 90 303

44

www.geschenke-probst.de
info@geschenke-probst.de

Öffnungszeiten:
Mo. - Fr. 8.30 - 18.00
Sa. 8.30 - 13.00



"Beim Probst am Eck, kriagt ma fast alls zu jedem Zweck"



Haushalt



Spielwaren



Kurzwaren



Geschenke

Probst



Werkmarkt Probst „näher dran, mehr drin“

www.werkmarkt-probst.de
info@werkmarkt-probst.de

Fachmarkt für Heimwerker und Handwerker

Werkmarkt Probst steht in der Region für Kundenfreundlichkeit, Zuverlässigkeit und hohe Beratungs- und Produktqualität. Im Bau- und Fachmarkt an der Regensburger Straße finden Sie ein großes Sortiment für Bau, Haus, Garten und Tier (u.a. Futtermittel) zu günstigen Preisen vor.



Öffnungszeiten:

Mo. - Fr. 7.30 - 18.30
Sa. 7.30 - 15.00

Bekannte Marken u.a. von Bosch, Metabo und Makita über Gardena, Cuxin und Al-Ko bis hin zu Stihl und Kärcher unterstreichen die Qualitätsphilosophie von Werkmarkt Probst.

Neben der Fachberatung erfahren besonders die vielfältigen Servicedienstleistungen, wie z.B. lose Eisenwaren, Farbmischservice, Holzzuschnitt, Schlüsseldienst, Eisenzuschnitt, Schärfdienst, Technische Gase, Bestellservice, etc. große Wertschätzung bei Heimwerkern und Handwerkern.

Für Tierfreunde bietet Werkmarkt Probst eine reichhaltige Auswahl an Tierzubehör und Futtermittel für eine gesunde, bedarfs- und leistungsgerechte Ernährung Ihrer Nutz- und Haustiere.

Aktuelle Angebote finden Sie stets in unseren Werbeprospekten, auf unserer Website und direkt vor Ort im Werkmarkt Probst.

Oder Sie ordern online: shop.werkmarkt-probst.de

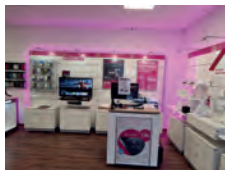


T-Point

Bahnhofstr. 1

09482/90 80 966

46



telepoint.woerth@gmx.de

Öffnungszeiten:
Mo. - Fr. 9.30 - 12.30
13.30 - 18.00
Sa. 10.00 - 13.00

Inh. Sebastian Schießl



Hauseigene Partnerfiliale der Deutschen Post

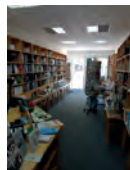
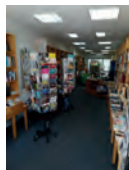
Ihr direkter Ansprechpartner vor Ort, wenn es um Telekommunikation, Geräteversicherungen und Fernsehen der Deutschen Telekom geht. Als Exklusivpartner der Deutschen Telekom bieten wir Ihnen kompetente Beratung, schnelle Hilfe und natürlich herzlichen Service. Wir freuen uns auf Ihren Besuch.
Ihr T-Point Team

Hartungsche Buchhandlung

Marktplatz 6

09482/9080264

47



www.hartung-buch.de
hartungbuch@gmx.de

Öffnungszeiten:
Mo. - Sa. 9.00 - 12.00
Mo. - Fr. 15.00 - 18.00

Inh. Katrin Hartung



Die Buchhandlung für die ganze Familie

Ob Bestseller oder Heimatbuch, ob Roman oder Sachbuch, ob Kinderbuch oder Schulbuch, oder auch Gutscheine, bei uns finden Sie vieles! Und: wir nehmen uns noch Zeit für Sie – mit Beratung, Service und Kompetenz! Bücher, die nicht vorrätig sind, können in der Regel innerhalb von 1-2 Tagen besorgt werden. Wir betreuen auch Schulen, Kindergärten und Firmen.

48

09482/1239

Osterbachstr. 13

Wela Produkte Schneider

wela
 HYGIENESICHERHEIT VERTRAUEN AM ANBIETER
SUPPEN

Fr. Schneider
 Osterbachstr. 13
 93086 Würth
 09482/1239

**Termin nach
 Vereinbarung**

*Wela garantiert qualitativ
 hochwertige Naturprodukte
 aus besten Zutaten – auch
 ohne Glutamat*

*Direkt vom Hersteller frisch auf
 den Tisch – Lieferung frei Haus*



Öffnungszeiten:
 Termine nach Vereinbarung

Inh. Elisabeth Schneider

49

09482/94 12 0

Marktplatz 10

Autohaus Schneider

Autohaus

Karlheinz Schneider



- Reparaturen von PKW aller Fabrikate
- Gebrauchtwagenverkauf
- HU/AU (Dekra und Küss)
- Klimaservice, Glasreparatur, Reifen
 Reifeneinlagerung, Hol- und Bring-
 service, Unfallinstandsetzung
- schnell & zuverlässig
- kompetente Beratung



Öffnungszeiten:
 Mo. - Fr. 8.00 - 12.00
 12.30 - 17.00
 Sa. 8.00 - 12.00

Inh. Karlheinz Schneider

Blumenwerkstatt Wiethaler

Donaustr. 1

09482/90 94 75

50



www.blumenwerkstatt-woerth.de
info@blumenwerkstatt-woerth.de

Öffnungszeiten:

Mo. - Fr. 8.00 - 18.00

Sa. 8.00 - 13.00



Inh. Doris Wiethaler

Creative, individuelle Geschenke mit Blumen

- ◇ Gestecke und Sträuße für jeden Anlass, z. B. Geburtstag, Hochzeiten, Beerdigungen - fertig zusammengestellt oder individuell
- ◇ Topfpflanzen und saisonale Gartenpflanzen
- ◇ Accessoires, Dekomaterial und Produkte aus Naturmaterialien und Eisen
- ◇ Ideenreiche Gutscheine

Blumen Brunner

Bayerwaldstraße 1

09482/2158

51

Brunner
lumen
Floristik



FLEUROPE
bringt's.



Öffnungszeiten:
Montag-Freitag 7:30 - 18:00
Samstag 7:30 - 13:00

Öffnungszeiten:

Mo. - Fr. 7.30 - 18.00

Sa. 7.30 - 13.00



Inh. Andrea Brunner

93086 Wörth a. d. Donau
Bayerwaldstraße 10

☎ 09482 / 2158

☎ 09482 / 90 80 385

52

09482/93 83 24

Regensburger Str. 7

Getränkeland Dietl



Öffnungszeiten:

Mo. - Do.	8.30 - 12.30
	13.30 - 18.30
Fr.	8.30 - 18.30
Sa.	8.00 - 13.00

Inh. Matthias Dietl

53

09482/1622

Straubinger Str. 15

Avia Tankstelle

AVIA-Tankstelle T. Adkins · Wörth a.d. Donau

Wir bieten Ihnen

- eine moderne, kundenfreundliche Tankstellenanlage nach den neuesten Umwelterkenntnissen
- eine Autogasanlage
- eine Autowaschanlage mit zwei SB-Waschplätzen und SB-Staubsauger
- einen modernen AVIA-Shop mit Bistro und Kaffeespezialitäten aus dem Hause 
- Zahlungsmöglichkeiten mit allen Kredit- und ec-Karten
-  Hermes Paketversand
- fachkundigen, freundlichen Service

Ihre freundliche
AVIA-Tankstelle T. Adkins
Straubinger Straße 15
93086 Wörth a. d. Donau
Tel. 09482/1622, Fax 09482/859905

Täglich von 6 - 22 Uhr geöffnet!

Ehrlich gut.



Öffnungszeiten:

Täglich 6.00 - 22.00

Reinigung Paula Belz

Josef-Feller-Str. 6

09482/2222

54

Reinigung-Annahmestelle

Paula Belz



Textilreinigung – Bettenreinigung – Lederreinigung
Teppichreinigung – Schneiderei – Wäscherei

Öffnungszeiten:

Mo. - Sa. 9.00 - 12.00
14.00 - 18.00

Mi. und Sa.
nachmittags geschlossen
Inh. Paula Belz



MSTUDIO Webdesign

Osserstr. 14

09482/90 800 44

55

Agentur für:

- professionelles Webdesign
- Suchmaschinenoptimierung
- Logoentwicklung
- Printmedien|Druckvorlagen

www.mstudio.de | Osserstraße 14 | 93086 Wörth a. d. Donau

www.mstudio.de
mail@mstudio.de

Öffnungszeiten:
Termine nach Vereinbarung



Inh. Markus Schnagl

56

09482/889

Osserstraße 24

Glas Kett

Glas Kett

Meisterbetrieb



- *Reparaturschnelldienst*
- *Neuverglasungen*
- *Bleiverglasungen*
- *Spiegelmontage*

Osserstraße 24
Tel. 09482 / 889

93086 Wörth/Donau
Handy 0171 / 9370228

[www.firmeneintrag.de/
glas-kett-woerth-addonau](http://www.firmeneintrag.de/glas-kett-woerth-addonau)



Öffnungszeiten:
Termine nach Vereinbarung

Inh. Stefan Kett

57

0174/345 36 19

Birkenstraße 15

Hausmeisterservice

- » Rasenschnitt
- » Heckenschnitt
- » Abmulchung
- » Baumfällung
- » Rückschnitt
- » Gartenpflege
- » Räumungen
- » Winterdienst

- » Fensterputzen
- » Treppenhausreinigung
- » Reinigung aller Zuwege
- » Dachrinnenreinigung
- » Montagearbeiten
- » Entrümpelungen
- » Haushaltsauflösungen
- » kleine Malerarbeiten



www.hausmeister-woerth.de
mario.spitzer@freenet.de



Öffnungszeiten:
Termine nach telefonischer
Vereinbarung

Inh. Mario Spitzer

HANDWERK

Präzision Qualität

Zuverlässigkeit

Handarbeit

maßgeschneidert

Bei uns in Wörth

gibt es eine Vielzahl an
Handwerkern und
Gewerbetreibenden!



Die Fachbetriebe
stehen für qualitativ
hochwertige Produkte,
freundliche und kompetente
Beratung, umfassenden
Service und perfekte



Ausführung der Arbeiten.
Nutzen Sie das Angebot
unserer ortsansässigen
Handwerksbetriebe!





Ihr zuverlässiger Fliesenfachbetrieb seit 1939

www.fliesen-schambeck.de
post@fliesen-schambeck.de

Fliesen – Öfen – Schambeck

Die erste Adresse in Wörth und Umgebung wenn es um Fliesen und Kachelöfen geht!

Für Qualität, Kompetenz und Kundenzufriedenheit stehen wir bereits in der dritten Generation mit unserem Namen.



Öffnungszeiten:
Termine nach
Vereinbarung

Inh. Christian Schambeck

Gemeinsam mit Ihren Vorstellungen beraten wir Sie fachmännisch um Ihren Wünschen nachzukommen. Wir wollen, dass Sie zufrieden sind und mit Ihrem individuellen Kachelofen gerne in Ihrem Heim verweilen.

Egal ob Neubau oder zu sanierender Altbau, wir sind Spezialist und finden immer eine passende Lösung. Dafür garantieren wir. Wir bieten Ihnen die beste handwerkliche Qualität und Ausführung unserer Arbeiten!

Profitieren Sie von unserem Fachwissen und unserer jahrzehnte langer Erfahrung. Ob Fliesen oder Kachelofen, in Naturstein oder in samtigem Speckstein, wir helfen Ihnen, die für Sie perfekte Auswahl zu treffen.

Gerne übernehmen wir auch kleinere Maurer- und Verputzarbeiten an Ihrem Objekt.

Kontaktieren sie uns unverbindlich, wir freuen uns auf Sie.





Bedrucken und Besticken

In meiner Werkstatt arbeiten wir mit den modernsten, computergesteuerten Druckern, Plottern, Pressen und Stickmaschinen. Vom einfachen Flock/Flex - Print, über Sublimations- und Farblaserdruck mit weiß, bis zum perfekten Digitaldruck in allerbesten Qualität - für die höchsten Ansprüche.

Wir haben für jeden Anwendungsbereich die passende Methode, Ihre Wünsche zu drucken:

- ◇ Werbetechnik in Digitaldruck
- ◇ Fenstergrafiken
- ◇ Fahrzeugfolierung und - grafiken
- ◇ Wandaufkleber und Bodengrafiken
- ◇ Backlights
- ◇ magnetische Whiteboards
- ◇ Werbe-, Berufs- und Sportbekleidung
- ◇ Banner, Schilder, Poster
- ◇ Stanzetiketten und Sticker
- ◇ Hardware wie Tassen, Kissen, Schirme, Taschen, USB-Sticks, Mousepads uvm.
- ◇ Flock- und Flexdruck

Wir besticken alle textilen Materialien nach Ihren Wünschen.

In unserem Stickereimeisterbetrieb fertigen wir Fahnen, Fahnenbänder und übernehmen verantwortungsvoll Restaurationen an Ihrem Schmuckstück - alles gemacht in Bayern

Gerne übernehmen wir die individuelle Gestaltung nach ihren Wünschen.





Grafik, Design & mehr ...

Die kommerzielle Umsetzung einer Idee, Ihre Werbung auf den Punkt bringen. Seit über 30 Jahren beschäftige ich mich mit Design und den schönen Dingen. Ich bin allem Neuen gegenüber aufgeschlossen, beobachte mit offenen Augen unsere Welt, nehme Situationen auf und setze sie um. Bei mir finden Sie alles für Ihr erfolgreiches Marketing!

www.herzblick.eu
mr@herzblick.eu
0160/949 922 31



Öffnungszeiten:

Mo. - Do. 9.00 - 16.00
Fr. 9.00 - 15.00
und nach Vereinbarung

Inh. Marc Rieger

Grafik, Logo-Design, Typografie, Illustration, Texting, Fotografie, Werbung, Branding, Corporate Design & Identity, responsives Webdesign, Stickereien, Vereins- Team- & Berufsbekleidung.

Ich lege besonderen Wert auf gute und umfassende Beratung. Gemeinsam mit meinem umfangreichen Netzwerk ist so gut wie alles realisierbar. Von der Idee bis zum fertigen Produkt – **kreativ, zuverlässig, professionell** - alles aus einer Hand!

Die Handwerkskunst hat bei mir einen sehr hohen Stellenwert und das zu erschwinglichen Preisen, auch für Unikate und Einzelanfertigungen.

Für Privatpersonen ebenso wie für gewerbliche Kunden.

Ihre Creativ -Werkstatt in Wörth, wenn es um Grafik, Werbung und Ideen geht.

Ich bin persönlich immer für Sie da – mit dem richtigen Instinkt für Ihren Erfolg. Schauen Sie doch einfach vorbei, ich freue mich auf Sie!
Ihr Marc Rieger





www.maler-kett.de
info@maler-kett.de

Malerbetrieb Kett - IN SACHEN "FARBEN" SIND WIR PROFIS



Ihr Fachmann für Maler- und Sanierungsarbeiten.

In unseren Verkaufsräumen im Gewerbegebiet von Wörth an der Donau, steht Ihnen unser fachmännisch geschultes Verkaufsteam gerne bei fachlichen und gestalterischen Fragen zur Verfügung. Wir führen Produkte der Marken: Sikkens, Keim, Caparol, Alligator, Mipa, Gori, uvm.

Auf unseren modernen Farbmischanlagen lassen sich mehrere tausend Farbtöne verschiedener Kollektionen für alle Produkte im Farben-, Lasur- und Lackbereich computergesteuert herstellen. Ein Nachbestellen und exaktes Nachmischen ist daher kein Problem.

Neben dem Farbenverkauf bieten wir Dienstleistungen wie Fassadenanstrich, Innenraumgestaltung, Betonsanierung, Bodenbeschichtung, Wärmedämmung und vieles weitere an.

Außerdem befindet sich in unserem Haus seit 2014 eine eigene Werbetechnikabteilung, die gerne KFZ-Beschriftungen, Scheibentönungen, Banner, Schilder, Aufkleber, Schaufensterbeschriftungen, individuelle Grafiken und vieles mehr nach Ihren Vorstellungen und Wünschen anfertigt.

Weitere Informationen und Referenzen unserer Arbeiten finden Sie auf unserer Homepage: www.Maler-Kett.de oder auf Facebook „Maler Kett“





Roy's
Malerbetrieb

Der neue Malerbetrieb in Wörth an der Donau

www.roys-malerbetrieb.de
roy@roys-malerbetrieb.de
Mobil: 0160 656 14 89

Ich bin Maler aus Leidenschaft mit mehr als 25 Jahren Berufserfahrung! Ob Sie streichen, tapezieren, lackieren oder Ihre Fassade neu gestalten wollen, auf meine Arbeit können Sie sich verlassen! Ich biete Ihnen eine fachgerechte und saubere Umsetzung aller Malerarbeiten.

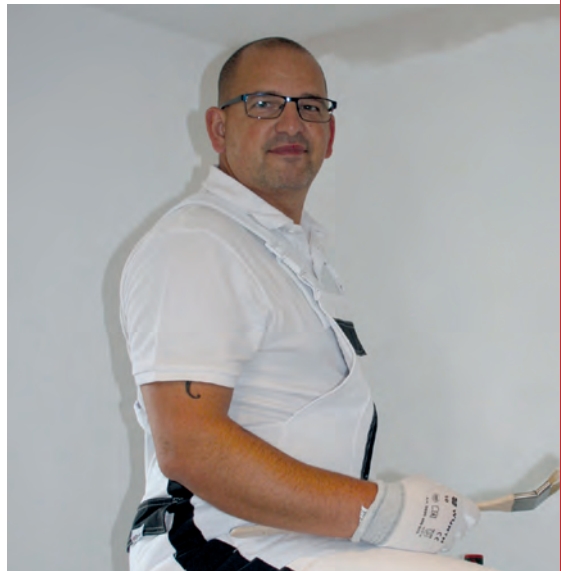


Ich habe den Anspruch, jederzeit auf Ihre individuellen Wünsche einzugehen und Sie bei der Planung und Gestaltung von Wohn- und Gewerberäumen kompetent zu unterstützen.

Im Rahmen einer umfassenden Beratung lege ich gemeinsam mit Ihnen fest, wie wir Ihren Raum zum Lieblingsplatz machen können.

Für die an mich übertragenen Projekte wähle ich nur qualitativ hochwertige Materialien aus und führe die Aufträge termingerecht und zuverlässig aus.

Ich freue mich Sie!
Ihr Roy Ehrensberger-Adelt



Franz Härtl

Hungersdorfer Str. 1

09482/2913

62

www.fliesen-haertl.de
info@fliesen-haertl.de

Öffnungszeiten:
Termine nach Vereinbarung

Inh. Franz Härtl



**Fliesen • Platten • Mosaik
Natursteinverlegung**

www.fliesen-haertl.de

 **Franz Härtl**

Hungersdorfer Str. 1
Tel: 0 94 82 / 29 13

93086 Wörth a. d. Donau
info@fliesen-haertl.de

Heizungsbau Schmid

Hochberg 2

09482/2394

63

schmid-franz-heizung@t-online.de

Öffnungszeiten:
Termine nach Vereinbarung

Inh. Franz Schmid



Heizung-Sanitär-Solar



**Franz
Schmid**

• Pelletsanlagen • Holzkessel • Wärmepumpen

Hochberg 2
Tel. 09482 / 2394
Fax: 09482 / 908674

93086 Wörth / Donau
Handy: 0173 / 4975320
Email: schmid-franz-heizung@t-online.de

64

09482/94 22-0

Schwarzer Helm 5

Getränke Rieder GmbH



Entdecke den Geschmack

Wir sind ein Familienbetrieb, der in 4. Generation auf die Herstellung von alkoholfreien Erfrischungsgetränken wie Limonaden, Schorlen, Wasser und Säfte in Glasflaschen, PET-Flaschen und Fässern spezialisiert ist.

www.rieder-getraenke.de
info@rieder-getraenke.de



Öffnungszeiten:
 Mo. - Fr: 8.00 - 17.00

65

09482/95 98 49

Adalbert-Stifter-Straße 13

Zimmerei Peter v. Lieven

von Lieven
Zimmerei +
Bedachungen



www.zimmerei-von-lieven.de
vonlieven@t-online.de
 Mobil 0171 431 29 04



Öffnungszeiten:
 Termine nach Vereinbarung

Inh. Peter Baron von Lieven

Fliesen Ofen Hausladen

Taxisstraße 11

09482/90 737

66



Fliesen - Ofen Hausladen

Meisterbetrieb des Fliesen-, Platten-, Mosaikleger- und Ofenbauerhandwerks



www.fliesen-hausladen.de
hausladen@fliesen-ofen.de

Öffnungszeiten:
Termine nach Vereinbarung



Inh. Karin Hausladen

Fliesen und Öfen aus Meisterhand

Wir sind die Profis bei der Fliesenverlegung und beim Bau von Ofenanlagen. Kundenzufriedenheit wird bei uns groß geschrieben, so sind wir auch weit über die Grenzen von Wörth hinaus bekannt. Mit Qualität, Zuverlässigkeit und unserer langjährigen Erfahrung setzen wir Ihre Wünsche in die Realität um.
Hausanschrift: Birkenstraße 5b, Wörth/Oberachdorf

Druckerei Schramm

Herrngasse 2

09482/1877

67



www.druckerei-schramm.de
kontakt@druckerei-schramm.de

Öffnungszeiten:
Mo. - Do. 8.00 - 17.00
Fr. 8.00 - 15.00



Druckerei Schramm e.K.

Druckerzeugnisse aller Art ...

Aufkleber, Broschüren, Flyer, Geschäftspapiere, Kalender, Hochzeitskarten, Visitenkarten, Plakate, Sterbebilder, Zeitungen usw.
Vom Layout bis zum Druck - alles aus einer Hand!

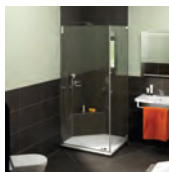
Ein Familienunternehmen seit über 95 Jahren

68

09482/3030

Ahornstr. 6a

Schmalzl Thomas



Ihr Partner in Sachen Heizung und Sanitär

schmalzl-heizungsbau@t-online.de

Mit unserem Familienbetrieb stehen wir unseren Kunden seit 1960 fach- und sachkundig zur Seite! Neubau oder Sanierung, wir beraten Sie gerne in allen Belangen und zeigen Ihnen die Möglichkeiten auf Ihren Traum zu realisieren.

Wir sind Ihr Partner für innovative Lösungen für Heiztechnik, Sanitärinstallationen und Badsanierung.



Öffnungszeiten:

Mo. - Do.	7.00 - 16.30
Fr.	7.00 - 12.00
Büro:	
Mo. - Do.	9.30 - 12.00
Inh. Thomas Schmalzl	

69

09482/2156

Wellerbachstr. 1

Ziegel Senft



ziegel
SENFT-WÖRTH/Do.

Ziegel für die Wand,
Ziegel für das Dach,
Ziegel für historische Bauten,
Ziegel für den Brotbackofen,
Ziegel für die Gartengestaltung &
Lehmziegel für den Öko-Bau

Alle gängigen Ziegel- und
Sonderformate lieferbar.

ziegelwerk.senft@gmx.de



Öffnungszeiten:

Mo. - Fr.	7.30 - 12.30
	13.00 - 18.00
Sa.	7.30 - 12.00

Inh. Franz Senft

Raiffeisenbank

Ludwigstraße 14

09482/94 170

70

www.rbfalkenstein-woerth.de
poststelle@rbfalkenstein-woerth.de

Geöffnet:

Mo.	8.00 - 12.15 und 13.30 - 16.30
Di. & Mi.	8:00 - 12.15
Do.	8.00 - 12.15 und 13.30 - 17.30
Fr.	8.00 - 12.15 und 13.30 - 16.30



VR - Bank

Ludwigstraße 12

09482/9400-0

71

www.vr-obm.de
info@vr-obm.de

Geöffnet:

Mo. & Fr	8.30 - 12.00 und 13.30 - 16.00
Mi.	8.30 - 12.00



72

09482/93 82 30

Taxisstraße 1

Beiderbeck

Versicherungsbüro Beiderbeck

- Sachversicherungen und Kfz-Spezialist
- Lebensversicherungen
- Krankenversicherungen
- Gebäudeversicherungen
- Rechtsschutz
- Bausparen
- Produkte der Versicherungskammer Bayern

Wir arbeiten uns durch Ihre Unterlagen und zeigen Ihnen wo Sie sparen können! Wir wickeln Schadensfälle für Sie ab - **schnell und unkompliziert**



www.beiderbeck-Wörth.vkb.de
reinhold_schmidbauer@beiderbeck-vkb.de



Geöffnet:
Mo. - Fr. 9.00 - 13.00
Do. 15.00 - 18.30
und nach Vereinbarung
Agenturleiter:
Reinhold Schmidbauer

73

09482/90 98 20

Schloßstraße 34

Europa Immobilien

EUROPA Immobilien

- Immobilien aller Art
- Kompetente Beratung
- Professioneller Service

Schloßstraße 34 • 93086 Wörth/Donau
Tel. 09482/909820 • europa-immobilien@t-online.de

europa-immobilien@t-online.de



Geöffnet:
nach telefonischer
Ver Vereinbarung

Sport & Entspannung Kultur & Bewegung Geselligkeit & Natur Abenteuer Zusammenhalt

Bei uns
in Wörth

gibt es eine Vielzahl an
Freizeitmöglichkeiten.

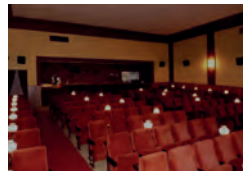
Neben dem beliebten
Donauradweg und dem
Donaupanoramaweg für
Wanderer gibt es weitere
lokale Fahrrad- und

Freizeit

Wandertouren auf
beschilderten und
verkehrsarmen Wegen.
Auch können Sie im
Hallenbad Ihre Bahnen

ziehen, sich im Fitnessstudio
auspowern oder ganz
entspannt bei einer
Portion Popcorn einen Film
im Kino ansehen!





Das Servicekino - gemütlich & modern

www.do-li.de
mail@do-li.de

Donaulichtspiele begeistern jung und alt!

Inhaber Norbert Büchele bietet in seinem „Doli“ einen gemütlichen Kinobesuch mit modernster Technik und aufmerksamen Service



Geöffnet:
siehe Programmplan

Inh. Norbert Büchele

Dieser wunderbare, gemütliche Kinosaal mit seinen großzügigen, bequemen Kinossesseln und den Beistelltischen lädt zu einem ganz relaxten Filmgenuss ein.

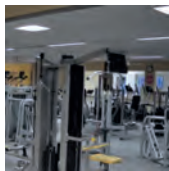
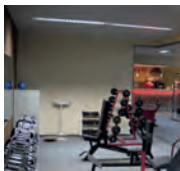
Der Kinosaal versprüht mit seinem angenehmen Charme fast schon ein wenig Nostalgie und bietet Platz für bis zu 140 Personen. Dieses Ambiente, gepaart mit modernster Technik läßt Ihren Kinobesuch so zu etwas ganz Besonderem werden.

Für einen wirklich kleinen Betrag genießen Sie hier ausgelassene Stunden, ob mit Familie, Kollegen und im Freundeskreis. In den Ferien bietet sich zudem ein gemeinsamer Familiennachmittag bestens an.


Mit leckerem Popcorn, Eis oder Süßwaren und coolen Getränken wird Ihr Kinobesuch mit Sicherheit zu einer willkommenen Abwechslung.

Die neuesten Streifen finden Sie im Kinoprogramm auf der Homepage: www.do-li.de
 Kostenlose Parkplätze stehen ausreichend zur Verfügung.





www.body-fit-woerth.de

 bodyfitwoerth

Body Fit Rehasport und Fitnessstudio



Rehasport, Fitness, Wellness, Solarium, Kurse
Zirkeltraining, Ernährungscoaching, Ausdauer, Massage

Body Fit

Auf 1000 qm wirst du von qualifizierten lizenzierten Fitnesstrainern begleitet und von unseren Thekenkräften mit leckeren Shakes und Getränken verwöhnt.

Es erwartet dich ein umfangreicher Fitness- und Cardiopark mit modernsten Trainingsgeräten, sowie ein großzügiger Kurz- und Freihandtelbereich.

Das Kursprogramm im 100 qm großen Kursraum bietet mit über 15 Trainingskursen pro Woche allen Teilnehmern die Möglichkeit eines gesundheitsorientierten, motivationalen Gruppentrainings.

Unsere Trainer führen dich ein in funktionales Training, sowie hochwertige Kraft- und Cardiogeräte.

Der Wellnessbereich mit Sauna, Ruhebereich innen und außen und 2 hochwertigen Solarien rundet deinen Besuch bei uns ab und gibt dir nach dem Training die nötige Entspannung.



Rehasport

im Body Fit Würth

SPORT VOM ARZT VERSCHRIEBEN*

Erleben Sie regenerative Bewegung in der Gemeinschaft. Unsere freundlichen Rehasport - Trainer verhelfen Ihnen zu mehr Beweglichkeit im Alltag und zu einem schmerzfreiem Wohlbefinden.

z.B. bei Gelenk,- und Rückenproblemen, Osteoporose, muskuläre Dysbalance, Schmerzen beim Sitzen, Autofahren, Schlafen etc.

***Die Kosten übernimmt komplett ihre gesetzl. Krankenkasse ohne Selbstbeteiligung oder Zuzahlung.**



Informieren Sie sich
telefonisch bei uns unter

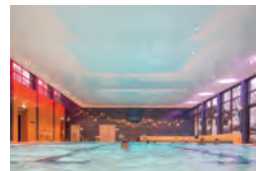
09482/444
oder Ihrem Hausarzt.

Hallenbad

Gschwelltalstraße 10

09482/3748

76



www.stadt-woerth.de
info@vg-woerth-brennberg.de

Die aktuellen
Öffnungszeiten ansehen
Sie auf der Homepage
mit den nebenstehenden
QR-Code



Entspannen, erholen, genießen - das Hallenbad Wörth

Badespaß für die ganze Familie! Ruhezeiten für die Erwachsenen, Kinderrutsche und Wasserspielzeug für die Kleinen. Spaß im Wasser macht hungrig, unsere gemütliche Cafeteria lädt direkt im Badebereich zu einem kleinen Snack ein. Lassen Sie sich auf der Massageliege massieren oder genießen Sie ein paar Minuten im Dampfbad. Wir bieten auch Aquagymnastikkurse, Frühschwimmen und das beliebte Frauenschwimmen an. Nähere Informationen erhalten Sie auf unserer Webseite. Wir freuen uns auf Ihren Besuch!

Stadtbücherei

Schulstraße 1

09482/9597022

77



Stadtbücherei
Wörth a. d. Donau



opac.winbiap.net/woerth-donau
stadtbuecherei-woerth@t-online.de

Öffnungszeiten:
Mo. 15.30 - 18.30
Mi. 15.30 - 19.30
Sa. 10.00 - 12.00



Stadt Wörth/Donau

Lesen macht glücklich

In unserer Stadtbücherei finden Sie immer die aktuellen Bücher, Spiele und Zeitschriften für Jung und Alt! Im WebOPAC können Sie jederzeit in unserem Medienbestand stöbern und auch E-Books ausleihen. Wir veranstalten Bilderbuchkinos, Spielenachmittage, Lesungen für Erwachsene und lesen bei schönem Wetter auch draußen vor. Es gibt viel zu entdecken in unserer Bücherei, kommen Sie vorbei und schauen Sie selbst!



K.i.W.

Kultur in Wörth...



Konzerte, Ausstellungen und Kleinkunst

www.k-i-w.de
info@k-i-w.de

K.i.W. - das bedeutet Musik, Lesungen, Ausstellungen und Kleinkunst auf den Bühnen in der Stadt Wörth. Je nach Veranstaltung und Jahreszeit nutzen wir das Rondellzimmer, den Bürgersaal in der Ludwigstraße im Zentrum der Stadt Wörth, den Schlosshof oder den Schlosskeller.



Veranstaltungen:
 immer aktuell unter:
www.k-i-w.de/programm-muebersicht.html

Stadt Wörth

Die Idee, regelmäßig Kulturveranstaltungen in Wörth zu organisieren, wurde 2005 im Kulturausschuss der Stadt geboren und wird dort mit überraschend großem Erfolg auch umgesetzt. Ziel ist es einerseits, den Bürgern von Wörth und der Umgebung qualitätvolle Konzerte, Kabarett, Lesungen und Ausstellungen anzubieten. Andererseits sollen aber auch Künstlern aller Richtungen Auftrittsmöglichkeiten verschafft werden. Das Programm mit Schwerpunkt Musik ist sehr vielfältig. Die Richtungen reichen von Rock, Blues über Jazz und (echte) Volksmusik bis zur klassischen Musik. Auch alle Formen der Kleinkunst treffen sich auf den Bühnen der K.i.W. Auswahlkriterium ist ausschließlich die künstlerische Qualität der Akteure. Besonderen Wert legt die Wörther Kulturinitiative auch auf Veranstaltungen für Kinder. Theater, Shows und Mitmachaktionen sollen die Heranwachsenden an kulturelle Begegnungen mit viel Spaß und dennoch Anspruch heranführen.

Die aktuellen Veranstaltungen finden Sie unter www.k-i-w.de.



Gut



zu

Wissen



Würth an der Donau, eine Stadt mit großem Freizeitwert!

Wir bieten viele Veranstaltungen für unsere Bürger und Freunde der Stadt Würth.

Im Sommer zieht unser Freiluftkino viele Bürger in die Innenstadt. Auch sehr beliebt ist der seit Jahren stattfindende Käfertreff, auf dem jedes Jahr eine Vielzahl an schmucken, alten Volkswagen zu sehen sind!

Im Frühjahr und im Herbst findet der verkaufsoffene Sonntag statt. Unser Bürgerfest, zu dem alle herzlich eingeladen sind, findet regelmäßig im Juli statt. Kontakte knüpfen, die Stadt erleben, Spaß haben!

Auch unsere Vereine bieten viele kulturelle Darbietungen: Theateraufführungen, Musikvorführungen, Lesungen und viele weitere Vorstellungen. Hier ist für jeden etwas dabei!

Und nicht zu vergessen, der traditionelle Faschingsumzug der Narradonia, unserer Faschingsgesellschaft in Würth, findet alle 2 Jahre am Faschingssonntag statt.

Die aktuellen Veranstaltungen in Würth ersehen Sie bitte auf dem Veranstaltungskalender auf der Homepage der Stadt Würth www.stadt-woerth.de



Werbekreis Wörth a.d. Donau

www.werbekreis-woerth.de
info@werbekreis-woerth.de

Sehr geehrte Kunden aus nah und fern!

Dieser Einkaufsführer der Stadt Wörth und des Werbekreises ist eine Einladung und Empfehlung, der gast- und familienfreundlichen Stadt mit ihrer übersichtlichen Geschäfts- und Dienstleistungsstruktur einen Besuch abzustatten.



Vertreten durch:

Elke Weichser
Leoheimweg 1
93086 Wörth a. d. Donau
Telefon 09482 30 20

Wörth ist als vitales Zentrum im östlichen Landkreis Regensburg immer ein lohnendes Ziel. Machen Sie sich selbst ein Bild von den Qualitäten, den Vorteilen und der Vielfalt, die der örtliche Einzelhandel bietet.

Dieses Verzeichnis will Auswahl, Orientierung und Einkauf erleichtern. Die Voraussetzungen für den positiven Eindruck schaffen die Mitglieder des Werbekreises mit ihren Mitarbeitern Tag für Tag durch die Verbindung der entspannten Einkaufsumgebung mit attraktiven Angeboten, dem zuvorkommenden Service und der persönlichen Beratung. Ein fester Bestandteil im Programm sind zudem bewährte Veranstaltungen wie die verkaufsoffenen Sonntage im Mai und Oktober oder die beliebten Frühjahrs- und Weihnachtsaktionen, die in der Bevölkerung stets großen Anklang finden.

Interesse geweckt? Wörth ist`s wert!
Überzeugen Sie sich selbst.
Wir freuen uns auf Ihren Besuch!

Elke Weichser, Vorsitzende des Werbekreises



Behindertenbeauftragte

Rathausplatz 1

09482/95 98 468

1



Stärker werden und etwas verändern!

Als Behindertenbeauftragte der Stadt Würth stehen wir allen Mitbürgerinnen und Mitbürgern, egal ob mit oder ohne Handicap, jederzeit bei ihren Nöten und Sorgen zur Verfügung.

Als Ihre Ansprechpartner kümmern wir uns persönlich um Ihr Anliegen!

Einmal im Monat findet unser Stammtisch für Menschen mit und ohne Handicap statt. Dabei geht es um Kennenlernen, Erfahrungsaustausch und Wissenswertes. Die Termine und der Veranstaltungsort zu unseren Stammtischen werden rechtzeitig in der lokalen Tagespresse veröffentlicht.

Wir freuen uns auf Ihr Kommen!
Edeltraud Forster und Markus Piendl

www.stadt-woerth.de
info@vg-woerth-brennberg.de

Kontakt:
Edeltraud Forster
Markus Piendl



Nachbarschaftshilfe

Rathausplatz 1

0160/970 038 08

1

Nachbarschaftshilfeverein
Würth a.d. Donau

Die Würthler Nachbarschaftshilfe

möchte jedem, der nachbarschaftliche Hilfe braucht, als Ansprechpartner zur Verfügung stehen.

Wann immer möglich, soll die Hilfe unbürokratisch sein.

Wir möchten damit die bereits bestehenden haupt- und ehrenamtlichen Dienste, sowie gewerbliche Anbieter sozialer Dienstleistungen ergänzen, nicht ersetzen.

Die Hauptaufgabe besteht in der Vermittlung zwischen hilfesuchenden und hilfsbereiten Bürgern.

www.stadt-woerth.de
info@vg-woerth-brennberg.de

Koordinator:
Christiane Pedolzky
Nachbarschaftshilfeverein
Würth a.d. Donau e. V.



1

09482/94 030

Rathausplatz 1

Seniorenbeauftragter

Der Wörther Seniorenbeauftragte

nimmt sich der Belange älterer Bürgerinnen und Bürger an und sorgt insbesondere für die soziale Verbundenheit von Rathaus, Pfarrei, Seniorenresidenz und VdK Ortsverband. In vertraulichem Rahmen steht der Seniorenbeauftragte für Beratung und Hilfestellung für die ältere Generation zur Verfügung.

Themen wie barrierefreies und generationengerechtes Wohnen, Herstellen von Kontakten und Zusammenstellen von Informationen zu möglichen Fördermitteln stehen im Fokus.



www.stadt-woerth.de
info@vg-woerth-brennberg.de

Ihr Ansprechpartner
 Horst Seppenhauser

78

0941/40 09 217

Schulstraße 1

Kinder- & Jugendtreff

Im Jugendtreff Würth

können Kinder und Jugendliche ihre Freizeit pädagogisch begleitet verbringen.

Mit Kicker, Dartscheibe, Tischtennisplatte und Playstation 4 sowie vielen Karten- und Brettspielen stehen allen Besuchern attraktive Möglichkeiten des Zeitvertreibs zur Verfügung.

An den wärmeren Tagen bietet sich das Gelände um die neue Turnhalle mit dem All-Wetter-Platz als Aufenthaltsort an. Wenn der Schuh mal drückt, dann sind zu den Öffnungszeiten immer Ansprechpartner für die Besucherinnen und Besucher vor Ort.

Und natürlich geht das Team des Jugendtreffs auf Wünsche, Ideen und Anregungen der Kinder und Jugendlichen gerne ein und versucht diese auch umzusetzen.



Sonja Schwarz
sonja.schwarz@vj-regensburg.de

Kinder ab ca. 8 – 12 Jahre
 Mo. 16.00 – 18.00

Jugend ab ca. 13 Jahre
 Mo. 18.00 – 20.00
 Fr. 17.00 – 21.00

Familienstützpunkt

Donau Wald

Rathausplatz 1

0151 58 57 9830

1



www.stadt-woerth.de
familienstuetzpunkt@vg-woerth-brennberg.de

Leitung:
Patricia Betz



Kontakt- und Anlaufstelle für Familien

Wir sind Ihr kompetenter Ansprechpartner für die Bereiche Familie, Bildung und Freizeit für die Stadt Wörth a. d. Donau, Wiesent und Brennberg.

Wir sind Vernetzungspartner sämtlicher Einrichtungen rund um das Thema Familie, wie z.B. Erziehungsberatungsstellen, Jugendamt, Schulen und Kindergärten.

Wir sind ein hilfreicher Lotse, der Ihnen gerne und kostenfrei zur Seite steht.

Wir unterstützen Eltern durch Bildungs- und Beratungsangebote vor Ort.

Wertstoffhof

Auweg 1

09482/94 03 40

79

Mi.: 8.00 - 11.30 Uhr und 13.00 - 16.00 Uhr
während der Sommerzeit nachmittags durchgehend bis 19.00 Uhr
Fr.: 14.00 - 17.00 Uhr
Sa.: 9.00 - 12.00 Uhr

Wir sammeln: Alteisen, Altkleider und Schuhe, Altpapier, Aluminium, Batterien und Akkus, Becher, Bauschutt, CD's und DVD's, Elektro- und Elektronikgeräte, Energiesparlampen und LED, Glas, Grüngut, Haushaltsfolien aus PE, Kork, Kunststoffhohlkörper, Mischkunststoffe, Mischschrott, Nichteisenmetalle, PET, PU-Schaumdosen, sonstige Kunststoffe, Speiseöle und Fette, Styropor, Tetra-Packs, Weißblech.

Für alle anderen Gegenstände, die hier nicht aufgeführt sind, sprechen Sie bitte einen unserer qualifizierten Mitarbeiter am Wertstoffhof an, um die optimale Entsorgung zu gewährleisten!

www.stadt-woerth.de
info@vg-woerth-brennberg.de





Impressum

Herausgeber: Stadt Würth a.d. Donau
Rathausplatz 1 ♦ 93086 Würth
www.stadt-woerth.de

Idee & Organisation: Projektmanagement
„Leben findet Innenstadt“
Rathausplatz 1 ♦ 93086 Würth

Redaktion: Projektmanagement „Leben findet
Innenstadt“
Thomas Kuhnt, Andrea v. Lieven
(PLANWERK Stadtentwicklung Dr. Preiseng,
Schramm & Sperr PartG mbB)

Idee, Gestaltung und Layout:
Marc Rieger ♦ Herzblick, Grafik, Design & mehr
Petersplatz 8 ♦ 93086 Würth
www.herzblick.eu

Druck: Druckerei Schramm
Herrngasse 2 ♦ 93086 Würth
www.druckerei-schramm.de

Bilder:
Stadt Würth a.d. Donau, Thomas Kuhnt.
Danke an alle Würther Hobbyfotografen.

Auflage: 5000 Stück
Stand: Januar 2021

Verbreitung:
Inserierende Betriebe, Stadt Würth a.d. Donau

Unterstützt durch das Bund-Länder-
Städtebauförderprogramm
„Leben findet Innenstadt“
www.lebenfindetinnenstadt.de



Nachdruck oder Reproduktion – auch auszugsweise – nur mit schriftlicher Genehmigung der Stadt Würth a.d. Donau oder des Projektmanagements.



A bisserl was zur Geschichte von Wörth

Die zwei Kilometer von der Donau entfernte Stadt stellt das wirtschaftliche und kulturelle Zentrum des östlichen Landkreises dar und wird als „ein Tor zum Bayerischen Wald“ genannt.

Als erstes Indiz für die Existenz Wörths gilt eine zwischen 768 und 788 verfasste Schenkungsurkunde. Aus ihr geht hervor, dass ein gewisser Opi seinen Besitz auf der (Donau-)Insel Opinesaldaha dem Regensburger Kloster St. Emmeram überträgt. Als Ort der Schenkung wird eine Kirche St. Peter bei einem Kloster im Ort Uuerid angegeben. Opinesaldaha wird mit dem Dorf Altach identifiziert und der Name eines der genannten Zeugen, Zinzo, wird mit dem Wörther Ortsteil Zinzendorf und dem benachbarten Zinzenzell in Verbindung gebracht.

Mitte des 9. Jahrhunderts ist eine Schenkung von dem in Wörth neu gerodetem Land König Ludwigs an die Kirche bekannt.

Im ausgehenden 15. Jahrhundert bekam Wörth die Marktprivilegien mit städtischer Verfassung, nachdem es bereits um 1340 das Marktrecht besessen hatte.

Vom 19. Jahrhundert an entwickelte sich der Ort zunehmend zu einem Wirtschafts-, Dienstleistungs- und Gewerbestandort.

Wahrzeichen der Stadt ist das Schloss Wörth an der Donau im Renaissancestil, das auf einem Berg mitten in der Stadt liegt.

Da Wörth über eine reiche Geschichte verfügt wurde der Markt Wörth a. d. Donau am 5. Mai 1954 zur Stadt erhoben.

Wörth an der Donau hat sich gut entwickelt. Es wurde 2012 im IHK-Bezirk Regensburg unter acht Landkreisen und drei kreisfreien Städten als eine von nur 13 Kommunen mit der höchsten Bewertung als „Attraktiver Wohn- und Arbeitsort“ eingestuft.